



● ***30.000 kilo stenen***

Martijn Boosten

Groesbeek, 28 september 2011

Landgoed De Hooge Hoenderberg



- Natuursteenhandelaar P.J.M. van Stokkum (1881-1964)
- Kocht in 1918 meest verwaarloosde deel van Landgoed De Wolfsberg (129 ha)
- 1929 80 ha verkocht aan Staatsbosbeheer (in 1975 nog eens 30 ha)



P.J.M. van Stokkum (1908)

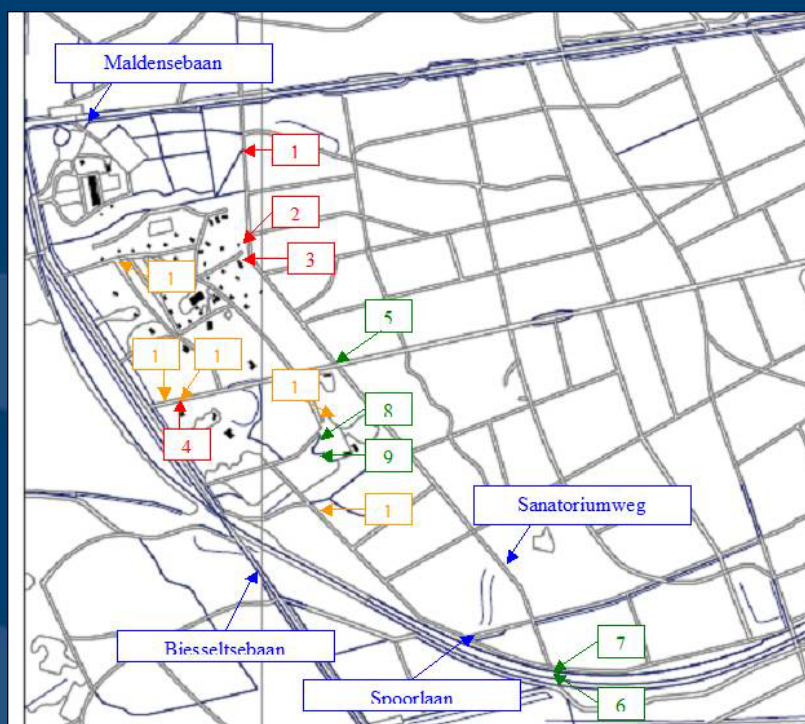


30.000 kilo stenen



- 1922: 30.000 kilo stenen aangevoerd uit Zwarte Woud en Fichtelgebirge (Noordoost Beieren):
 - Grot
 - Naamstenen (wegaanduiding)
 - Inrijposten en hekwerkpalen
 - Overige stenen
- 2011: Stenenplan Probos

Stenenplan 2011



Grot



- Gedichtsteen: 6000 kilo zware Findling uit omgeving van Waldulm (Zwarte Woud)
- 1957 verplaatst naar Biesseltsebaan
- 2010 weer teruggeplaatst

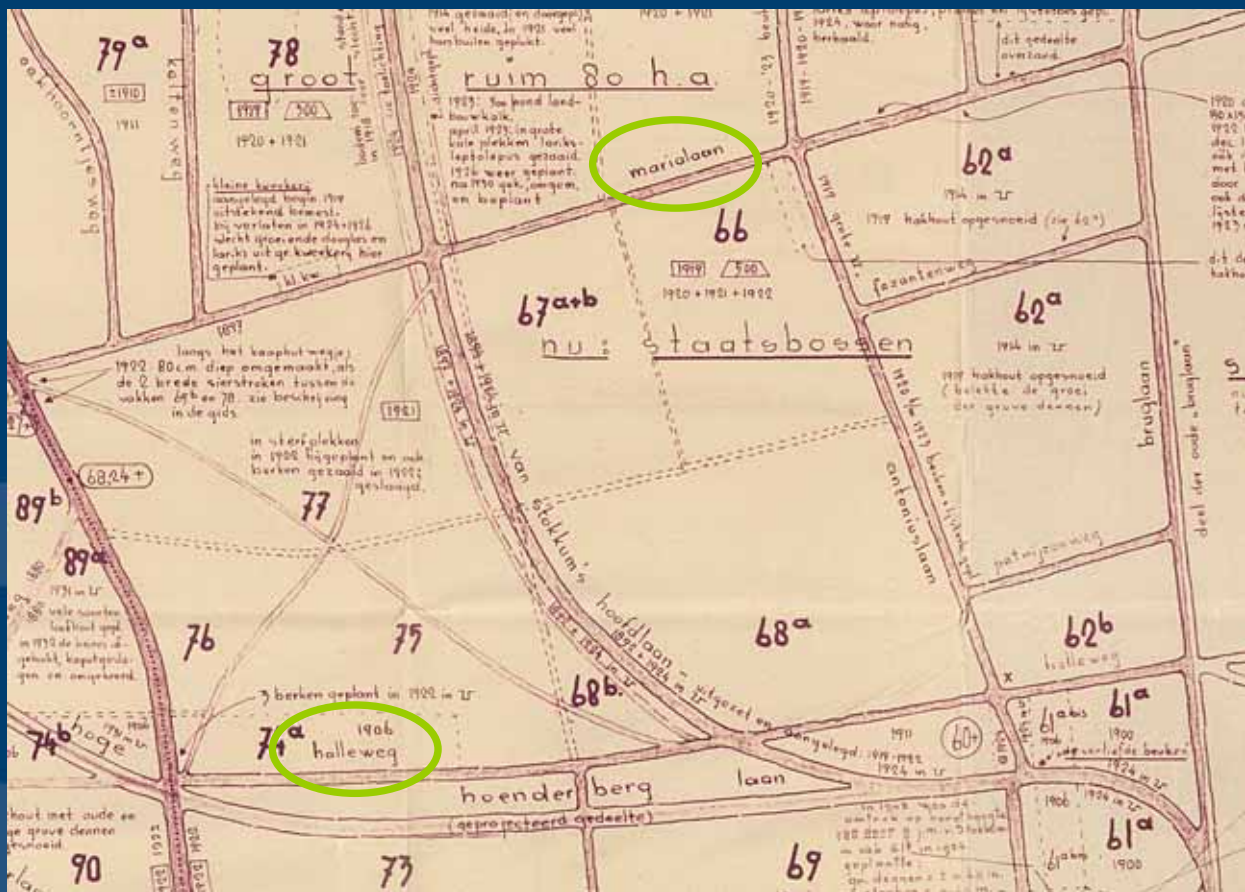


Collectie Heemkunde Groesbeek

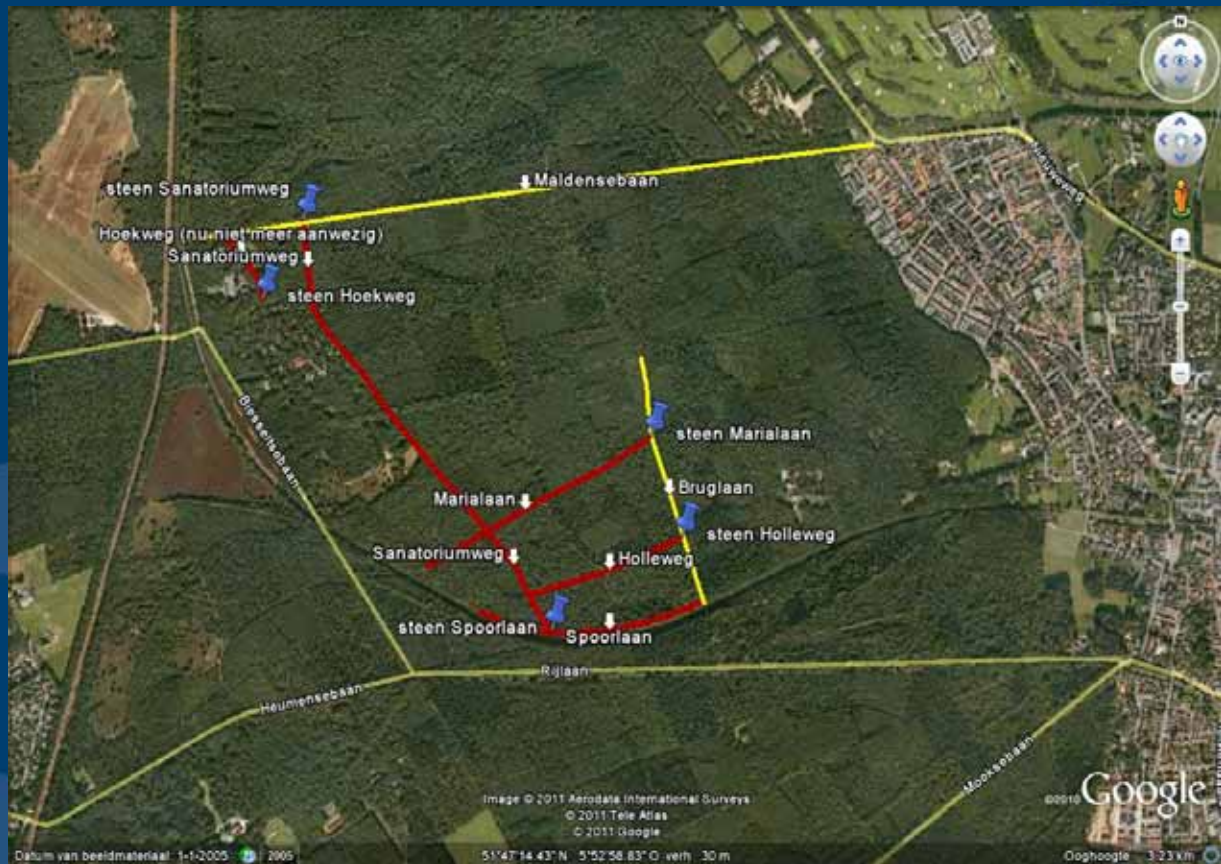
Naamstenen

Hoekweg
Marialaan
Holleweg
Sanatoriumweg
Spoorlaan





Terreinkaart 1943



Inrijposten en hekwerkpalen



Collectie Heemkunde Groesbeek

Inrijposten en hekwerkpalen



Basaltlavapalen met afsluitstangen bij 11 toegangswegen

