

# Maaschappelijke aspecten van GMO voor biomassa

Huib de Vriend  
LIS Consult

# Opmerkingen vooraf

## 1. Wie/wat is maatschappij?

- *Burgers*
- *Consumenten*
- *Georganiseerde partijen*
- *Politiek*
- *Media*

## 2. Gaat om percepties

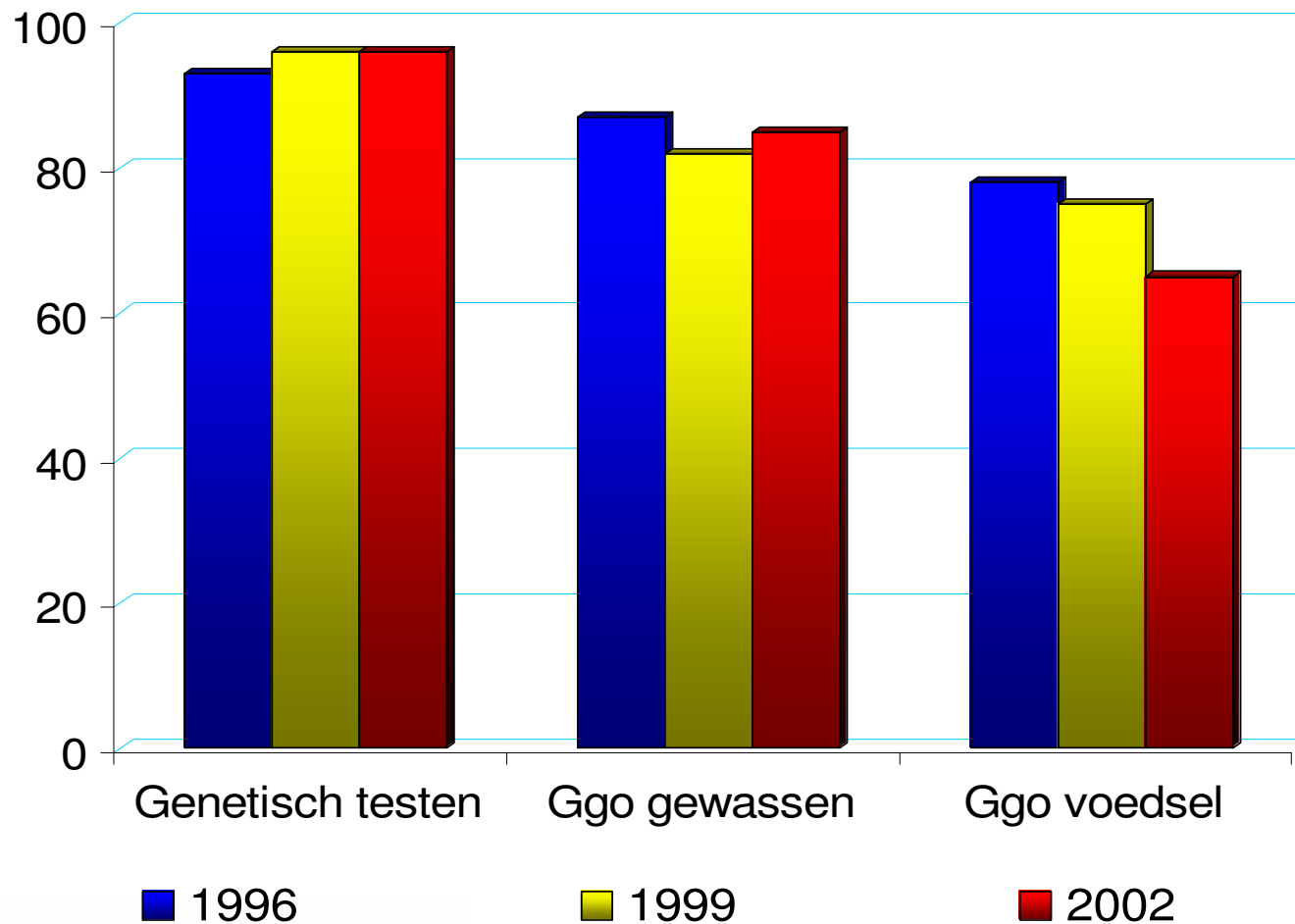
## 3. Maatschappelijke context (Cultureel, sociaal, economisch, politiek)

- **is richtinggevend voor percepties**
- **diversiteit: NL ≠ VK ≠ FR, EU ≠ VS ≠ China**

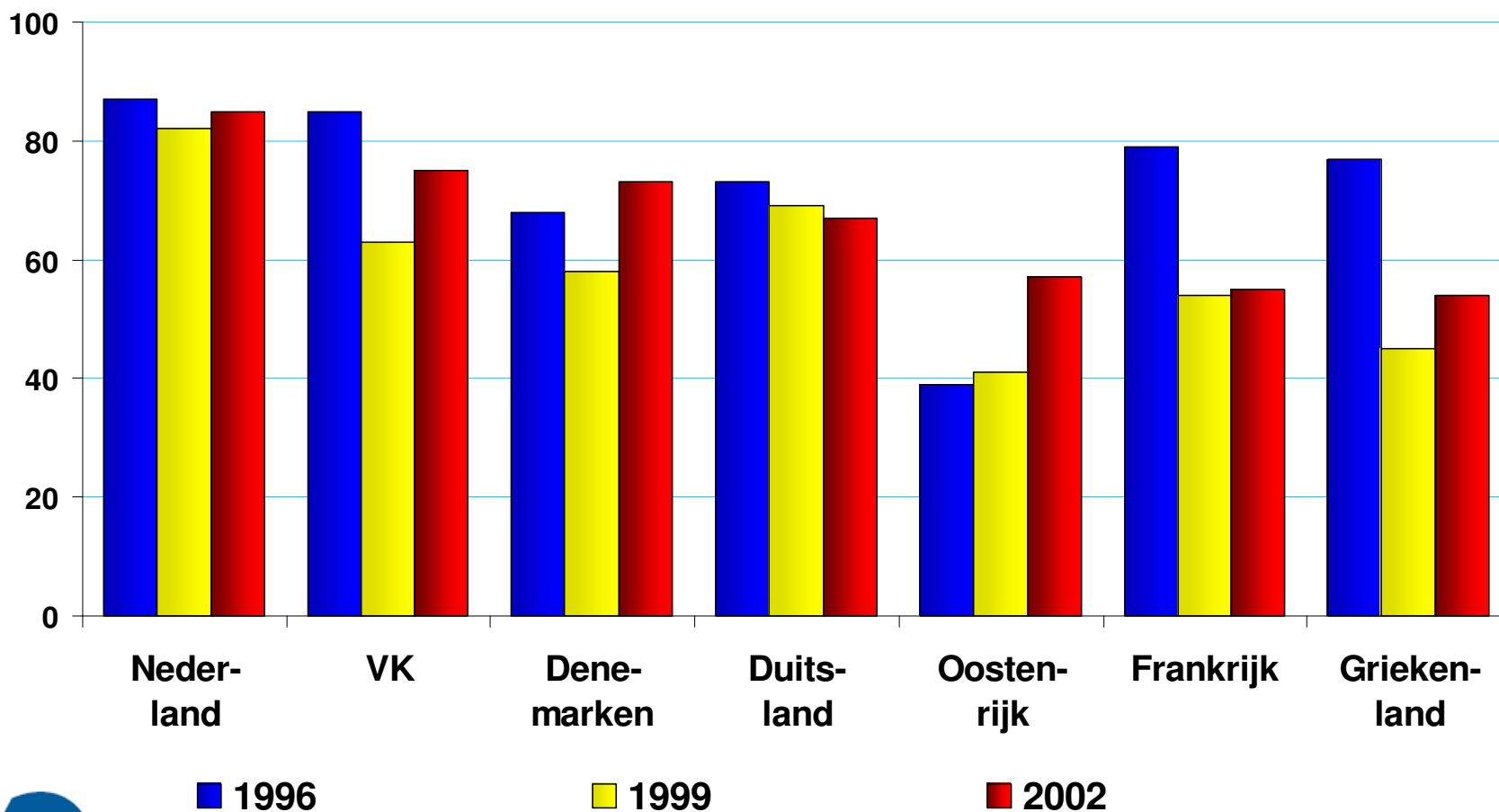
# Percepties

- 1. Risico's**
- 2. Nut/noodzaak**
- 3. Morele aanvaardbaarheid**
  - *Sociaal*
  - *Economisch*
  - *Omgang met natuur*
  - *Politiek / Besluitvorming*
- 4. Maatschappelijk draagvlak**
  - *Communicatie en engagement*
  - *Met wie?*

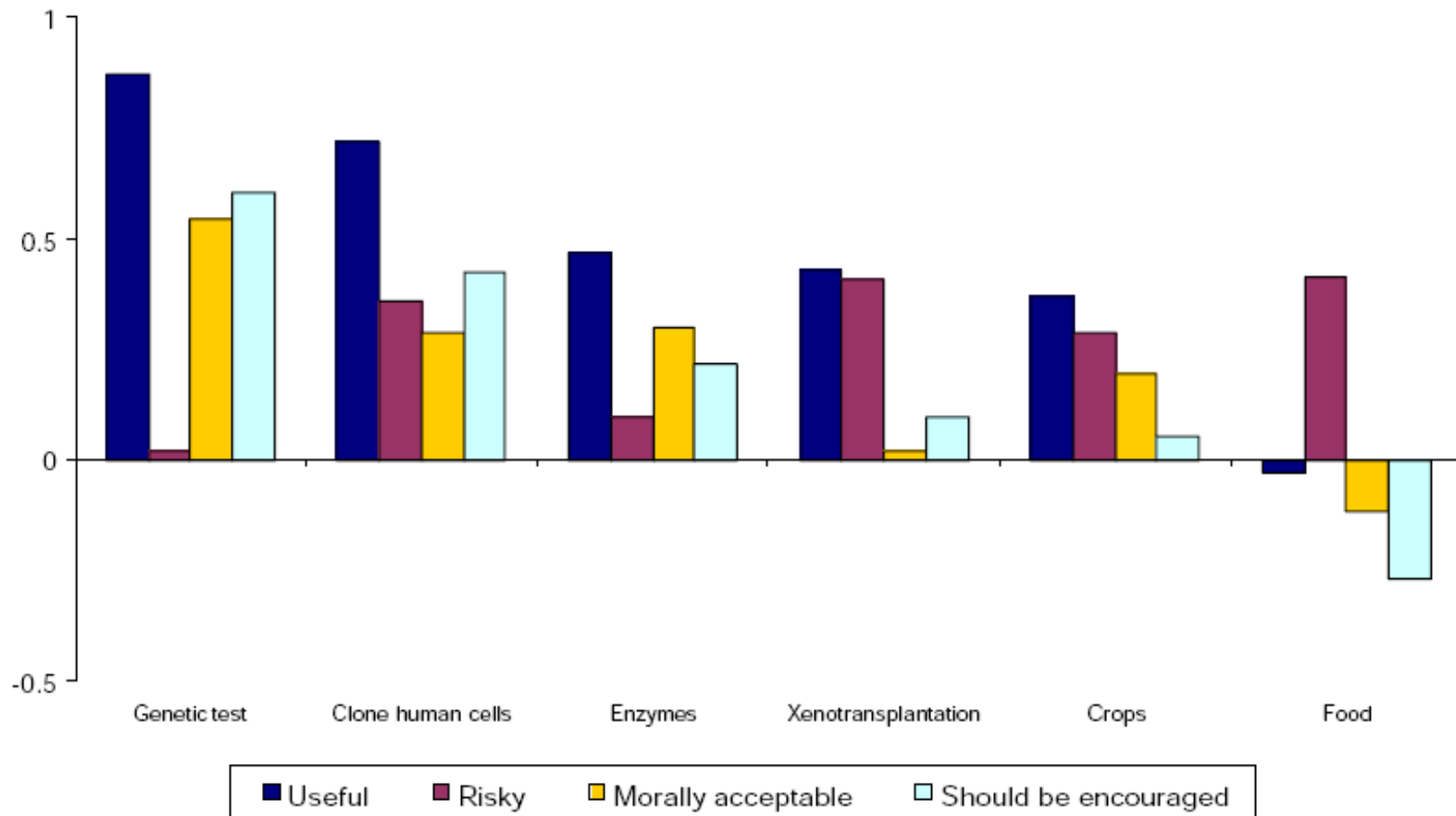
# Steun voor toepassingen gg-gewassen Nederland (Eurobarometer 2002)



# Steun voor toepassingen gg-gewassen (Eurobarometer 2002)



# Oordelen over verschillende toepassingen van GM (Eurobarometer 2002)



# Risicoperceptie

$$= f(\text{dread} + \text{control})$$

(Starbird & Baker, 2004)

## 1. Dread:

- Ernst van de schade
- Kans leven te verliezen
- Blootstelling van kinderen
- Aantal mensen dat tegelijkertijd bloot staat aan potentieel gevaar
- Overtuiging dat schade gevolg is van 'rommelen met de natuur'
- Overtuiging dat schade gevolg is van 'onethisch gedrag'

## 2. Control:

- Mogelijkheid om blootstelling te ontwijken
- Begrip van de risico's
- Vertrouwen in wetgevende en toezichthoudende instanties (**inclusief de waakhondrol van maatschappelijke organisaties**)

# Nutsperceptie

**=  $f$  (closeness + promise for future)**

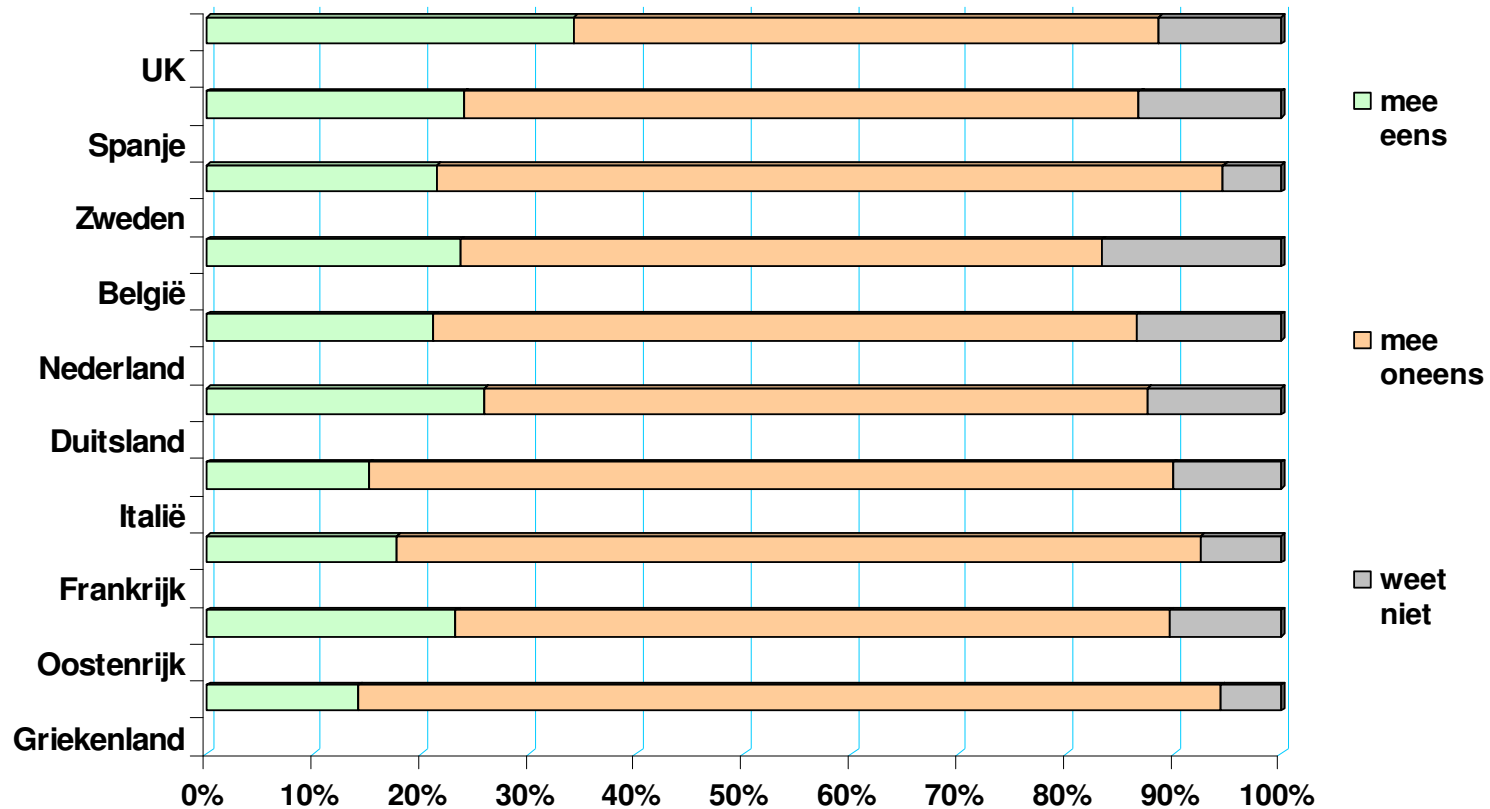
(Tanaka, 1997)

- Voor de samenleving als geheel
- Voor jezelf
- Voor toekomstige generaties
  
- Gepercipeerd nut is volgens Gaskell et.al., op grond van analyse Eurobarometerresultaten, doorslaggevende factor in attitude



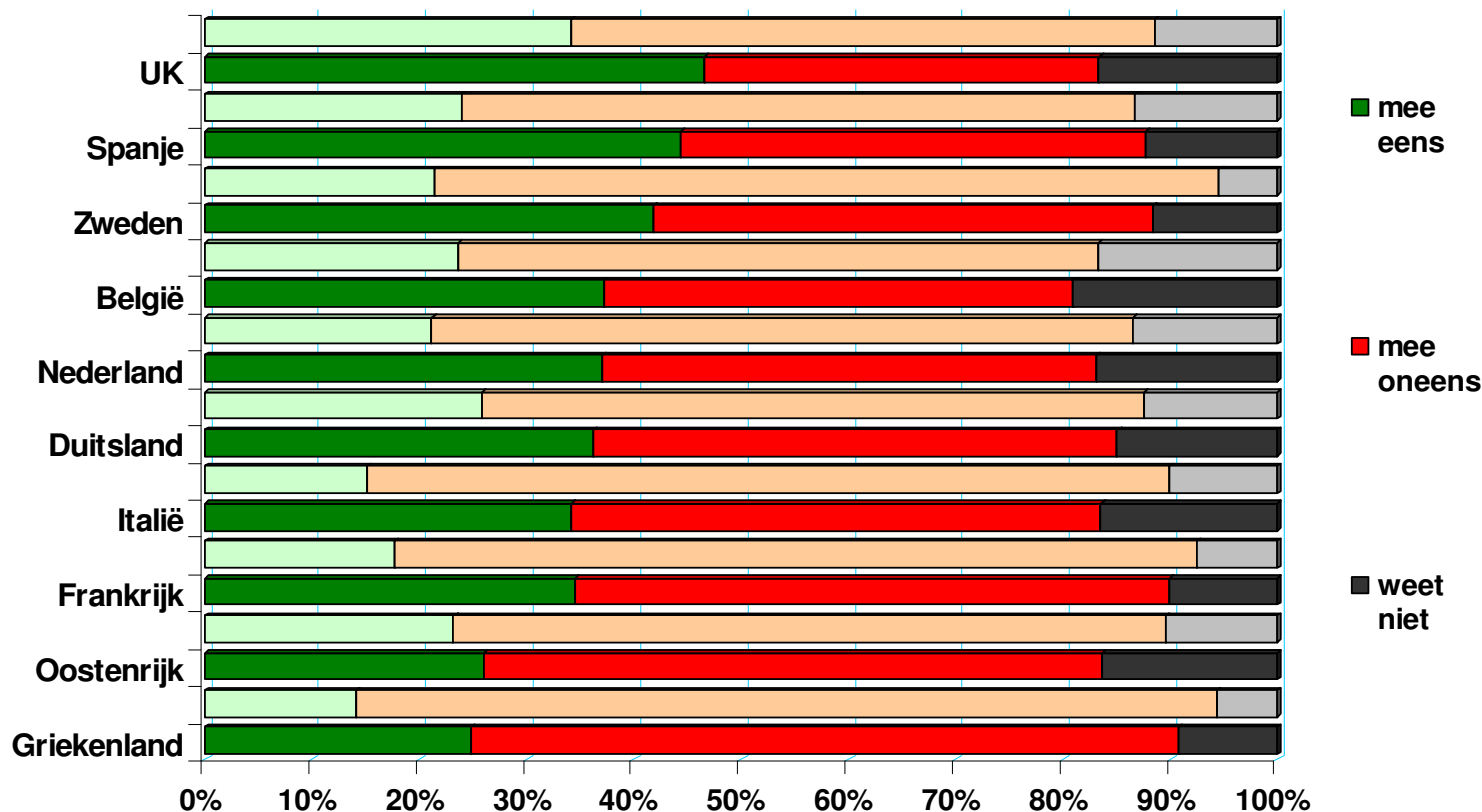
# Appreciatie nut gg-voedingsmiddelen (Eurobarometer 2002)

Ik koop gg voedings-middelen als ze goedkoper zijn



# Appreciatie nut gg-voedingsmiddelen

Ik koop gg voedingsmiddelen als ze milieu-vriendelijker  
geteeld worden



# Achterliggende waarden Nederland (Eurobarometer 2002)

EU-  
score

=

=

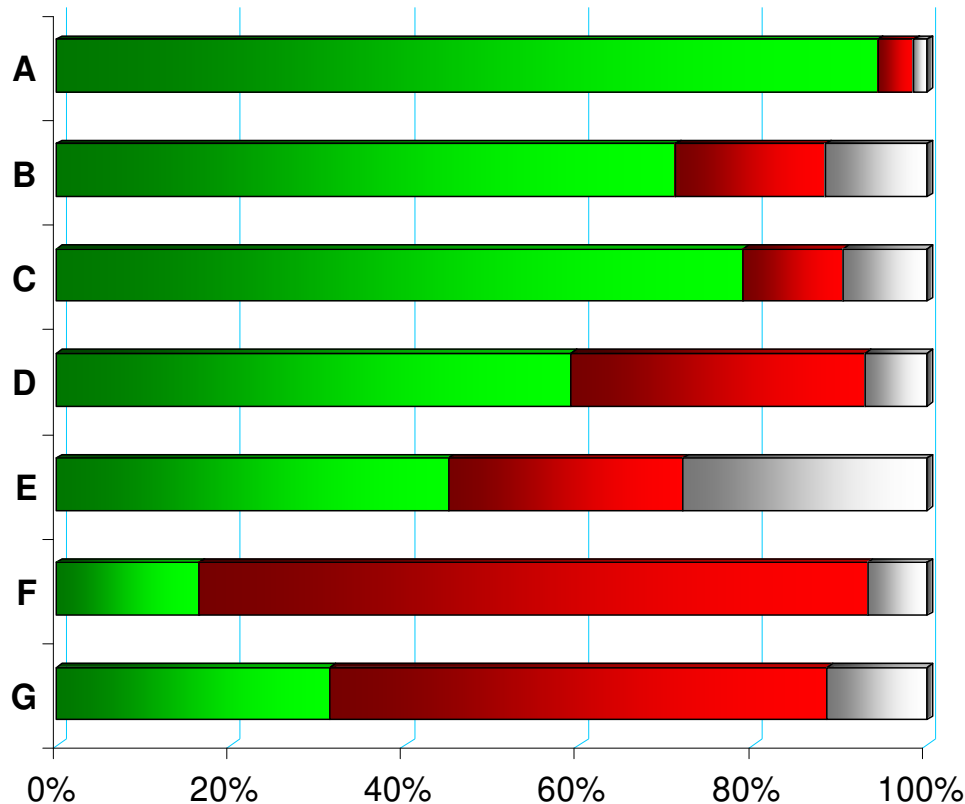
=

+

+

=

-



■ mee eens ■ mee oneens ■ weet niet

A: De natuur is kwetsbaar en wordt makkelijk verstoord door menselijk ingrijpen

B: Moderne technologie verstoort de natuurlijke balans

C: Multinationale ondernemingen zijn tegenwoordig te machtig

D: Economische groei zorgt voor meer welzijn

E: Globalisering is tegenwoordig een serieuze bedreiging

F: Wat goed is voor bedrijven is ook goed voor burgers

G: We moeten ons in deze eeuw niet laten leiden door traditionele waarden

# Morele aanvaardbaarheid

## 1. Natuurbeelden:

holisme ⇔ reductionisme  
complex ⇔ eenvoudig

Beeld van de aard van  
gentechnologie:  
*genomics* ⇔ *eerste  
generatie gentechnologie*

## 2. Mens- en maatschappijbeelden

Natuur: heerser ⇔ participant  
Schaal: globaal ⇔ lokaal  
Sturing: top-down ⇔ bottom-up  
Economie: arbeid ⇔ kapitaal

Beeld van de toepassing  
van gentechnologie:  
*technologie/gestuurd /  
marktgestuurd* ⇔  
*vraaggestuurd /  
maatschappijgestuurd*

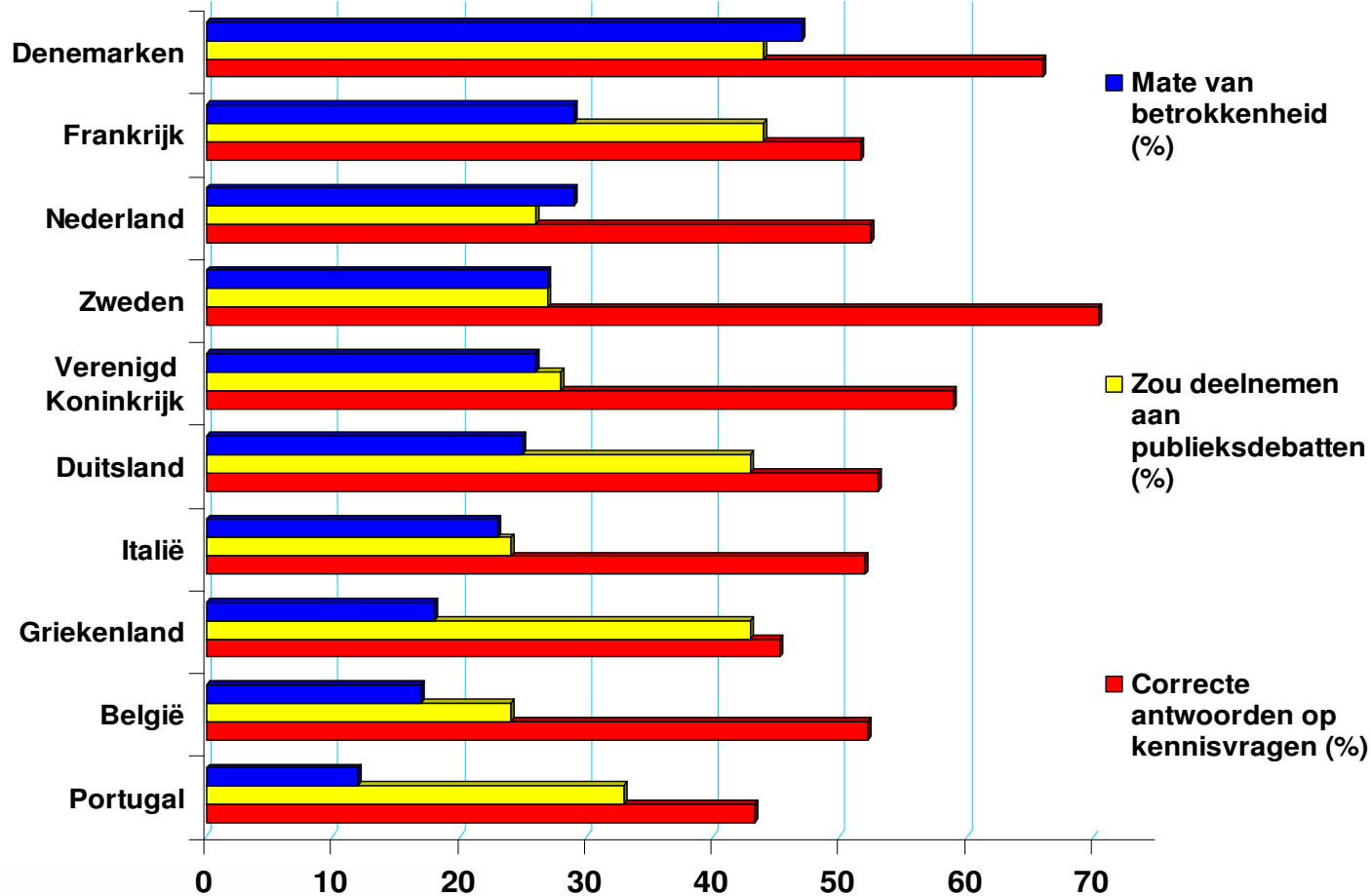
# Communicatie: informatie of engagement?

**Engagement = functie van (Gaskell, 2002)**

- kennis over biotechnologie
- bekendheid met toepassingen van biotechnologie
- mate waarin burgers met elkaar over biotechnologie praten
- mate waarin de burgers wel eens naar een televisieprogramma over biotechnologie kijken, of een artikel over dit onderwerp lezen
- mate van bereidheid tot deelname aan publieksdebatten

**Mate van engagement =  
graadmeter voor verandering attitude**

# Engagement in een aantal EU-lidstaten (Gaskell, 2002)



OUR GM CROPS  
ARE CREATING  
RESISTANT  
SPECIES

Fig. A:

Fig. B:



# Betekenis voor communicatie

- **Milieuvriendelijke teelt is voorwaarde**
- **Nadruk op nut / voordelen**
- **Goede onderbouwing**
- **Aandacht voor achterliggende waarden:  
natuur- en mens/maatschappijbeelden**
- **Ruimte voor engagement**
- **In twee richtingen = organisatie van feed-back**
- **Dialogoog met opinieleiders**



# Onderverdeling naar publieksgroepen (Gaskell 2002)

	Nuttig	Risicovol	Moreel aanvaardbaar	Ontwikkeling steunen
1. Supporters	Ja	Nee	Ja	Ja
2. Risico-tolerante supporters	Ja	Ja	Ja	Ja
3. Opponenten	Ja	Ja	Nee	Nee

# Onderverdeling naar publieksgroepen (Gaskell 2002)

