

DE ECOLOGIE VAN DE POPULIER EN ZIJN BIJDRAGE AAN DE BIODIVERSITEIT



Luc De Keersmaeker
Lelystad, 17 april 2019



inbo



Research Institute
for Nature and Forest

INLEIDING

- 1) Ecologische knelpunten van de populierenteelt
- 2) Biodiversiteit van populierenbos
- 3) Arme flora van populierenbos?
- 4) Mogelijkheden voor ecologisch bosuitbreiding



ECOLOGISCHE KNELPUNTEN VAN DE POPULIERENTEELT

- ✓ Aanplant in structuurrijk bos met waardevolle vegetatie
=> stap terug (habitat 91E0)



ECOLOGISCHE KNELPUNTEN VAN DE POPULIERENTEELT

- ✓ Aanplant in structuurrijk bos met waardevolle vegetatie => stap terug (91E0)
- ✓ Sterke drainage ⇔ ecologische / waterbergende functie



ECOLOGISCHE KNELPUNTEN VAN DE POPULIERENTEELT

- ✓ Aanplant in structuurrijk bos met waardevolle vegetatie => stap terug (91E0)
- ✓ Sterke drainage ⇔ ecologische / waterbergende functie
- ✓ Bebossing van ecologisch waardevol open habitat



BIODIVERSITEIT VAN POPULIERENBOS

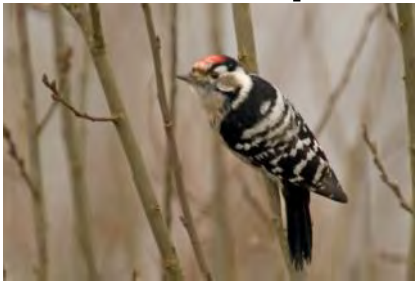
- ✓ Paarse schubwortel



- ✓ Oranjerode hertenzwam



- ✓ Kleine bonte specht en wielewaal



- ✓ Vermiljoenkever



- ✓ Totale biodiversiteit: es, beuk, haagbeuk < populier < eik

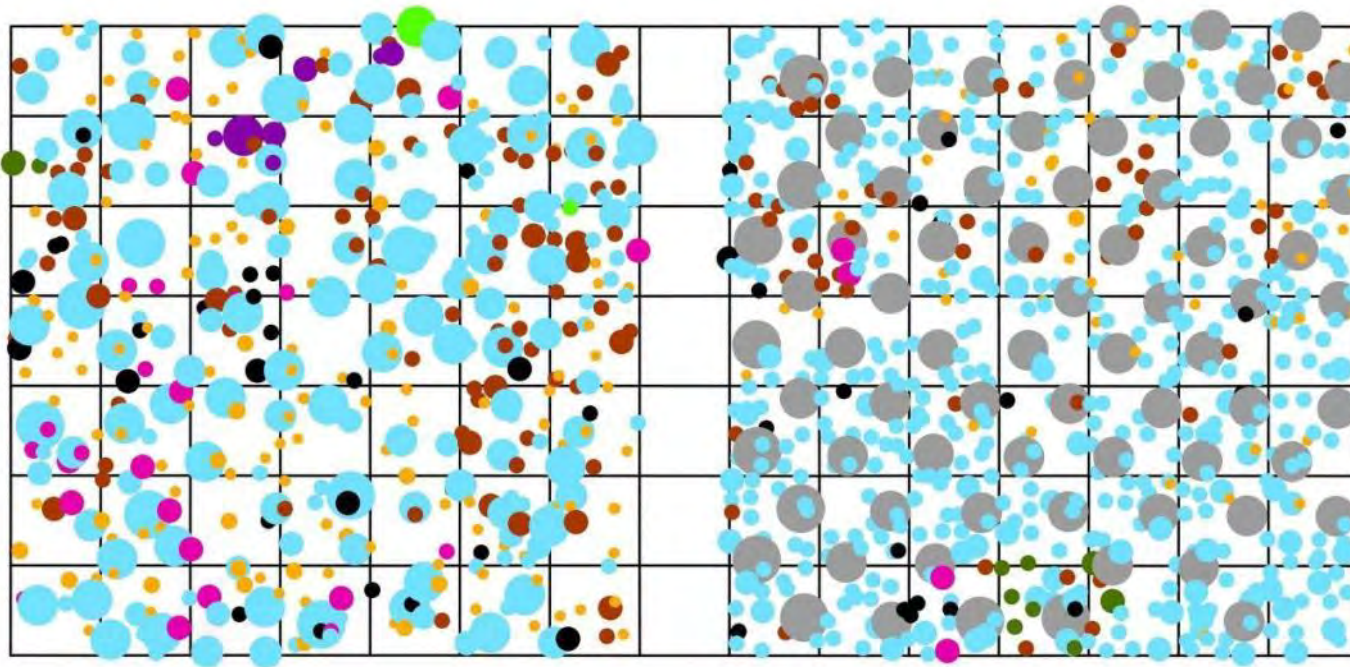
ARME FLORA VAN POPULIERENBOS?

- ✓ Vaatplanten met een voorkeur voor populierenbos (PhD Hermy 1985) :
grote brandnetel, hennepnetel, geel nagelkruid, kleefkruid, moerasspirea, ruw beemdgras, hondsdraf, drienerfmuur, kale jonker, speenkruid, muskuskruid, gewone engelwortel, bosandoorn



ARME FLORA VAN POPULIERENBOS?

✓ Hakhout => 80 jaar es vs. 80 jaar populier hooghout



DBH (mm)

- 50 - 100
- 101 - 200
- 201 - 300
- 301 - 500
- 501 - 710

BOOMSOORTEN

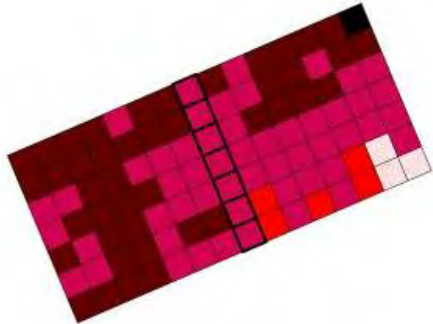
- | | | |
|------------------|-------------------|--------------|
| ● Boskers | ● Gladde iep | ● Zomereik |
| ● Gewone es | ● Hazelaar | ● Zwarte els |
| ● Gewone esdoorn | ● Cultuurpopulier | ● Overige |

ARME FLORA VAN POPULIERENBOS?

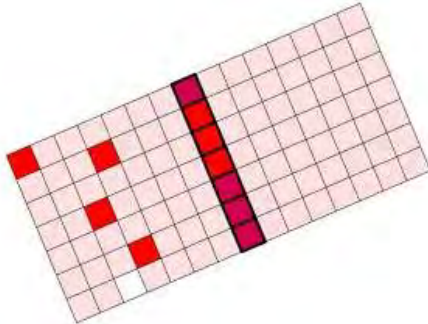
✓ Es: 19 oudbossoorten vs Pop: 17 oudbossoorten



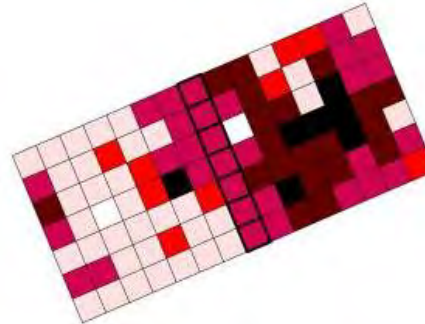
Bosanemoon



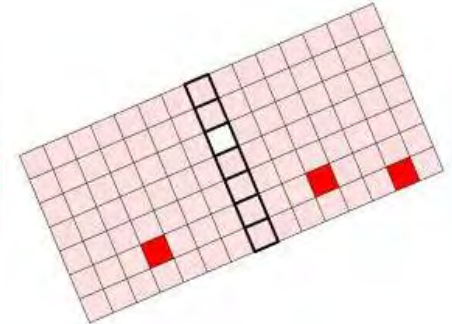
Slanke sleutelbloem



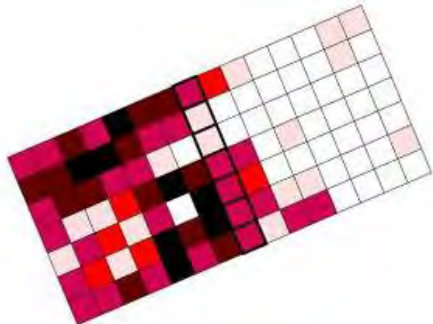
Dauwbraam



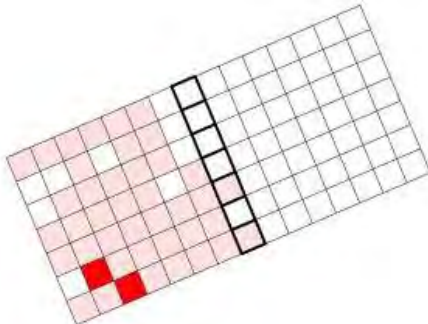
Eenbes



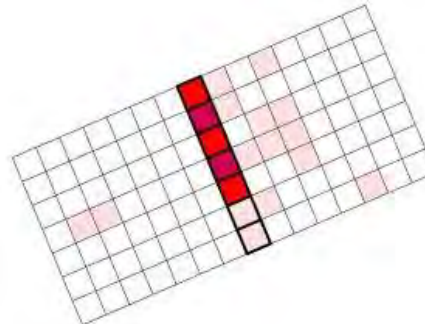
Gele dovenetel



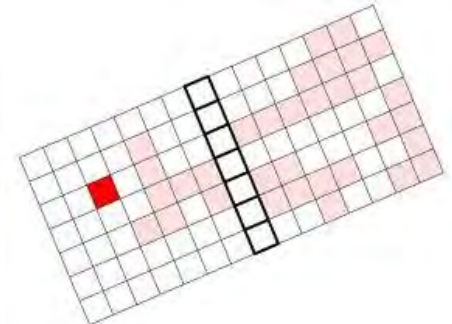
Gewone vogelmelk



Moesdistel



Heelkruid



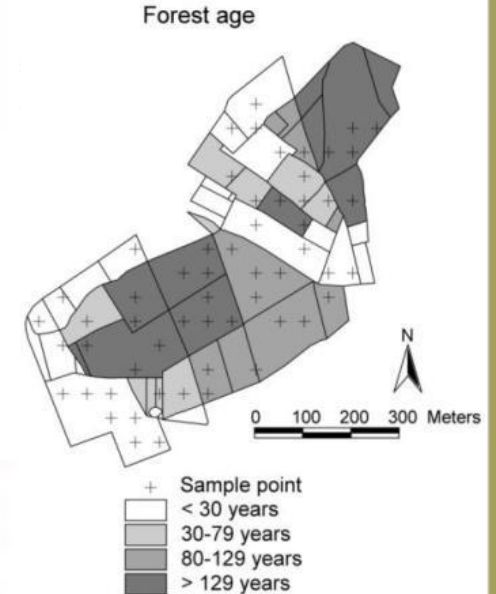
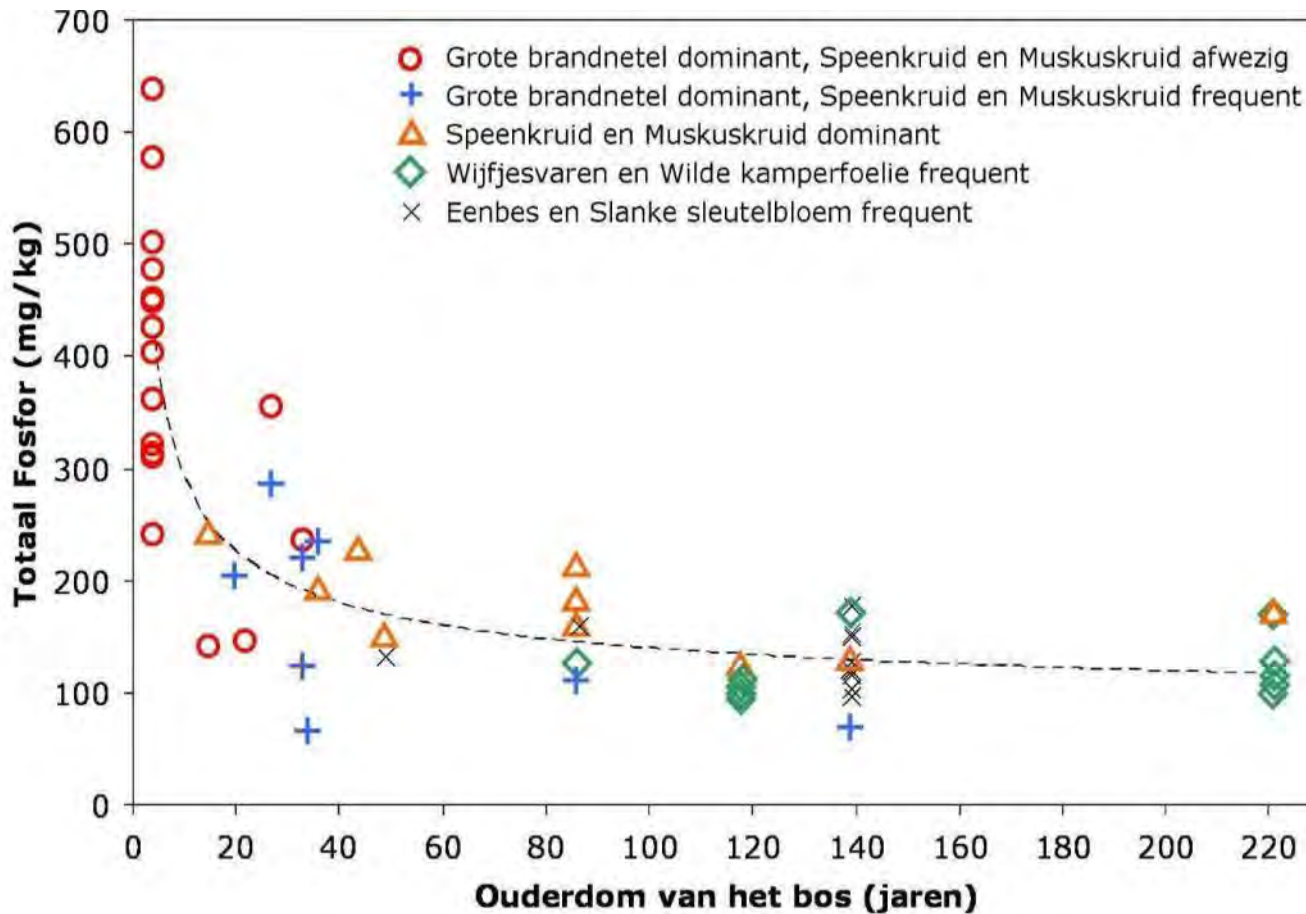
ARME FLORA VAN POPULIERENBOS?

- ✓ Populier: meer lichtminnende kruiden



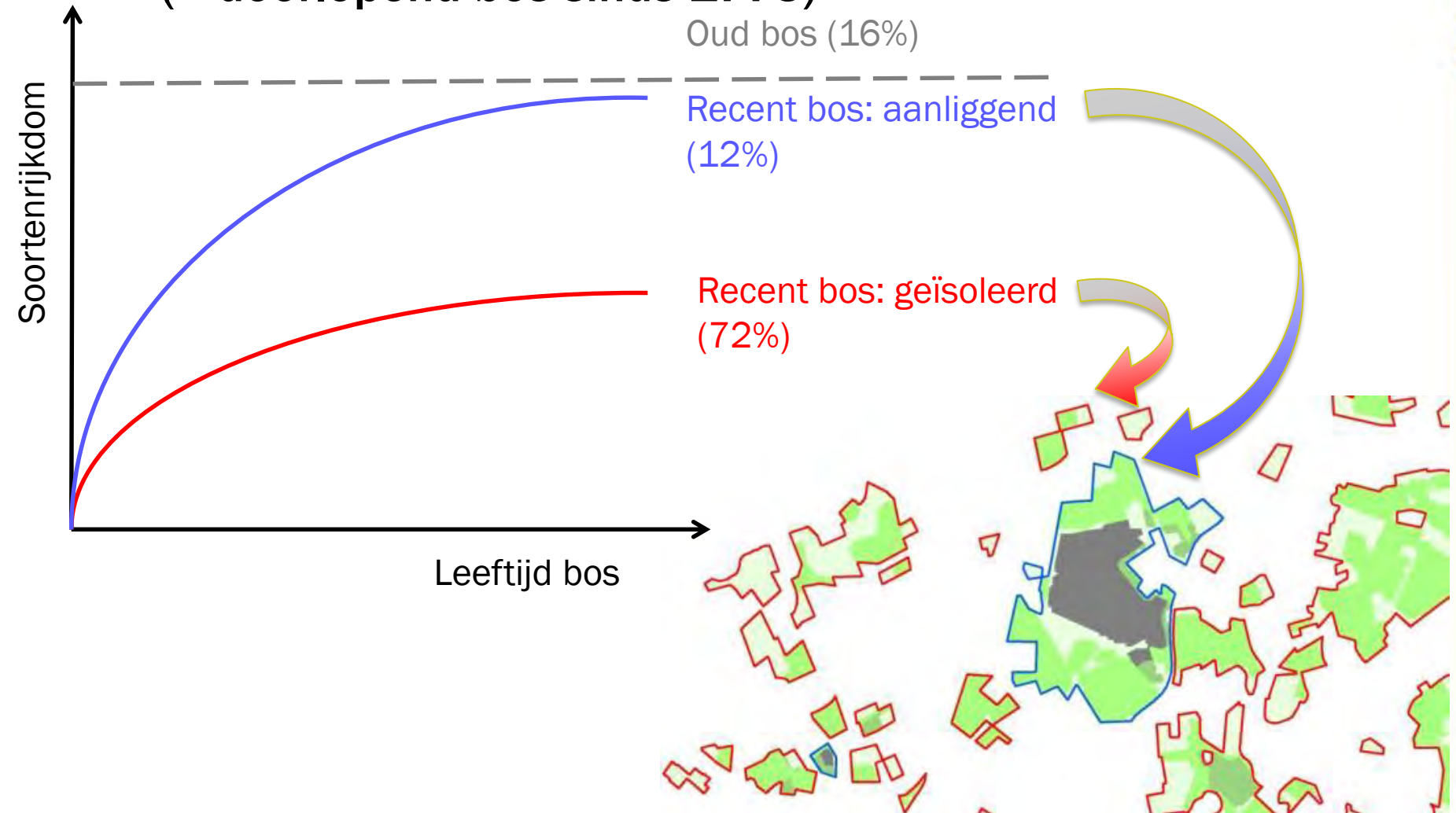
ARME FLORA VAN POPULIERENBOS?

✓ Oorzaak: bemesting landbouwgrond



ARME FLORA VAN POPULIERENBOS

- ✓ Oorzaak: isolatie van populierenaanplant t.o.v. oud bos (= doorlopend bos sinds 1775)

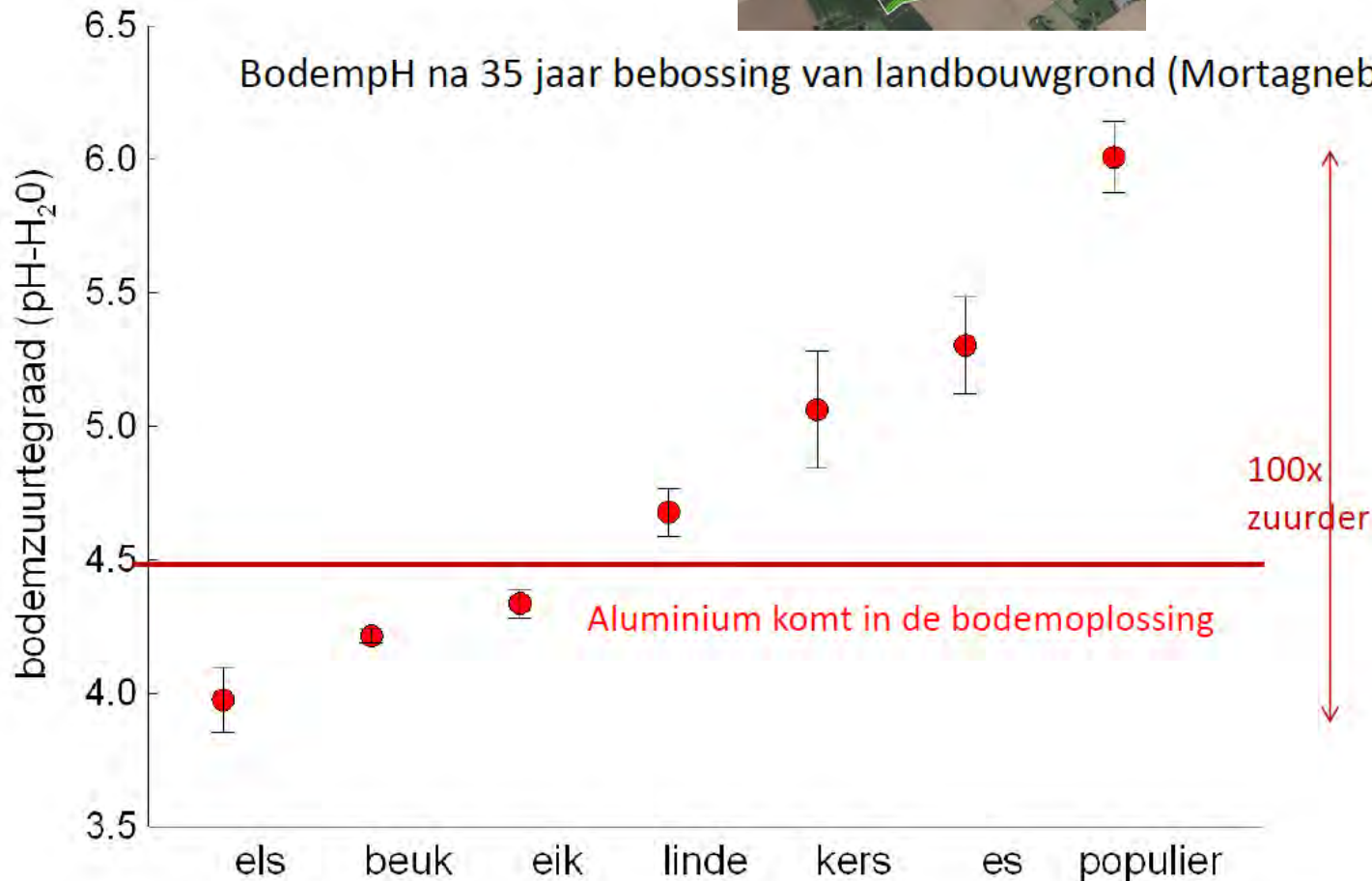


MOGELIJKHEDEN VOOR ECOLOGISCH BOSUITBREIDING

✓ Effecten via bodem



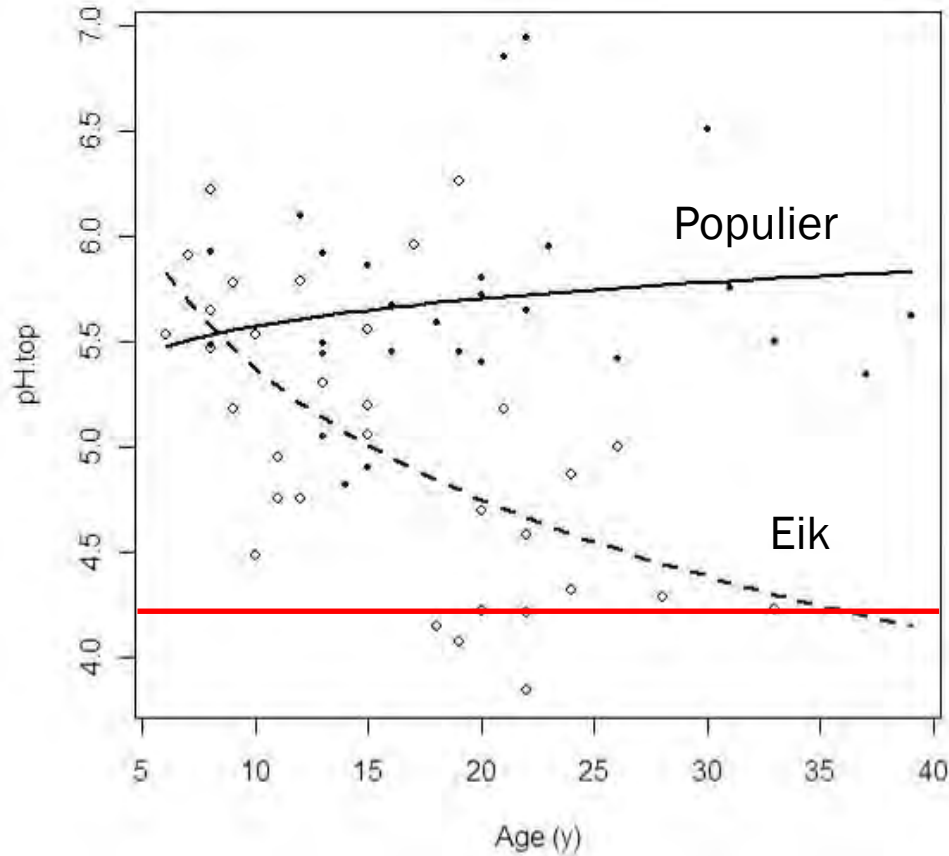
BodempH na 35 jaar bebossing van landbouwgrond (Mortagnebos)



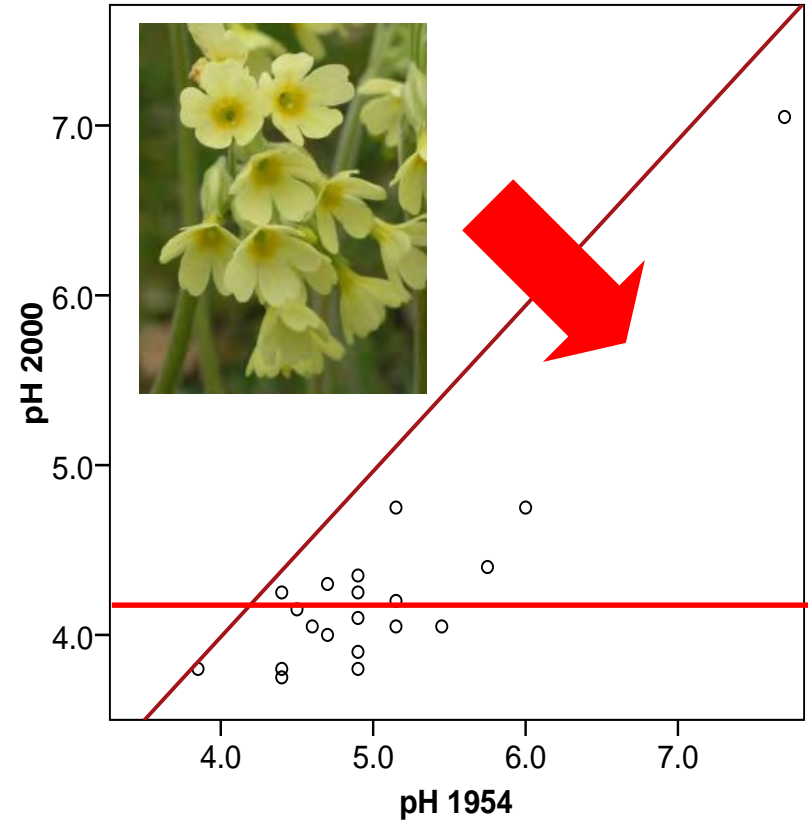
MOGELIJKHEDEN VOOR ECOLOGISCH BOSUITBREIDING

✓ Effecten via bodem

Beboste landbouwgrond
(leemhoudende bodem)



Verzuring van oud bos op leem
(Meerdaalwoud bij Leuven)

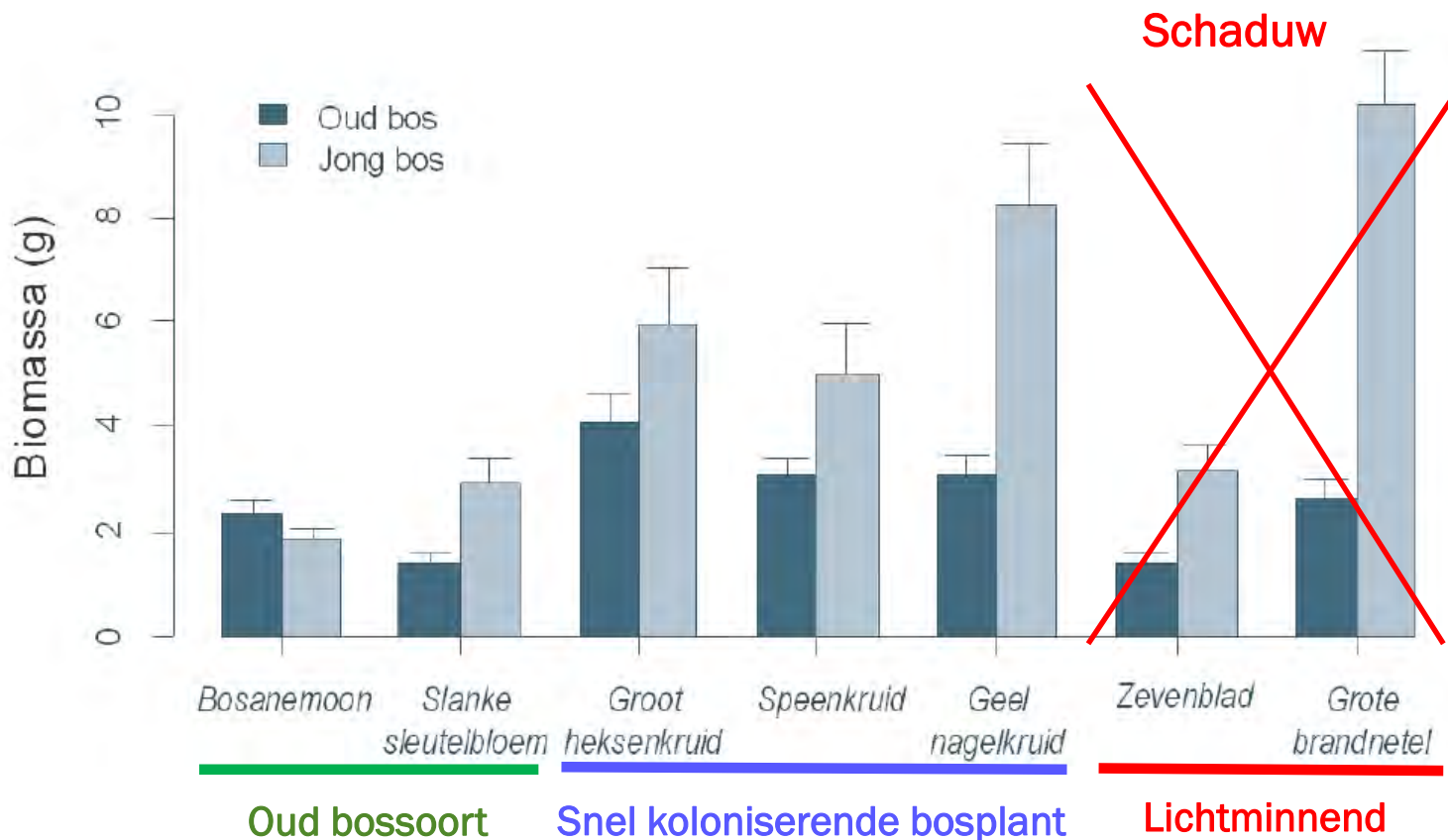


MOGELIJKHEDEN VOOR ECOLOGISCH BOSUITBREIDING

✓ Effecten via licht

Fosfor stimuleert forse lichtminners

Effecten tegengaan via beschaduwing (onderetage)



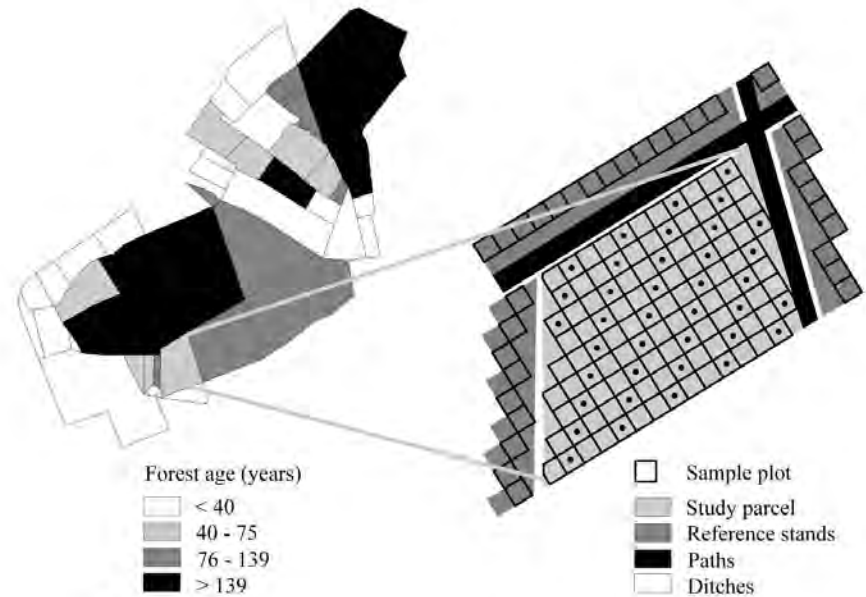
MOGELIJKHEDEN VOOR ECOLOGISCH BOSUITBREIDING



MOGELIJKHEDEN VOOR ECOLOGISCH BOSUITBREIDING

✓ Effecten van kap: meer licht OK, maar voor korte tijd!

Eindkap in 1997 opstand 1952
(Populier + esdoorn)



MOGELIJKHEDEN VOOR ECOLOGISCH BOSUITBREIDING

- ⇒ Overstaanders populier met onderetage
- ⇒ Beheerd als hakhout = Middenbos



MOGELIJKHEDEN VOOR ECOLOGISCH BOSUITBREIDING

Andere mogelijkheid: maaien



MOGELIJKHEDEN VOOR ECOLOGISCH BOSUITBREIDING

Of: spontane vestiging houtige soorten
traag proces maar structuurrijk resultaat

