

Ervaringen als vrijwilliger

Puzzelen met 40 mensen tegelijk



De start

- Probos bij Erfgoedplatform Apeldoorn: IVN, AWN
- Andere vrijwilligers via artikel in De Stentor

Speuren naar verleden Engelanderholt

- Totaal bijna 40 vrijwilligers
- Van okt. 2014 tot sept. 2015.
- Combinatie van individuele onderzoeken (archief, interviews) en gezamenlijk veldwerk



Archieven

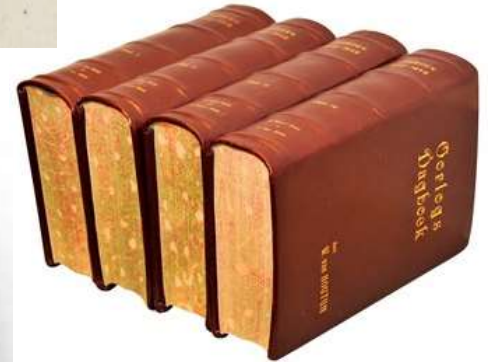
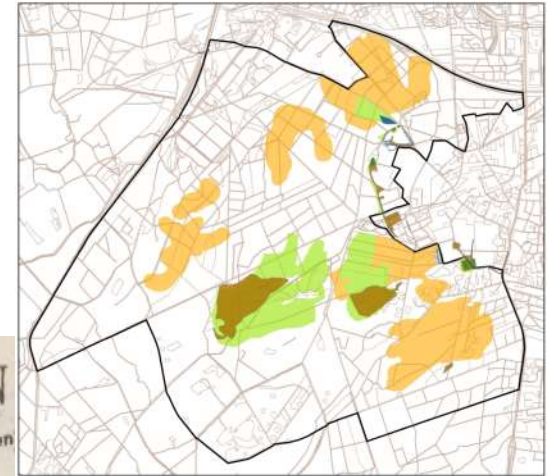
inden iaer tus haen dulent vyfshundert vdyshen
des woensdages na herte Odulphus dach sijn die
bueren ind erfgenote van lieve markt eendrachtich
auerwone so in een buerboick plege the hebben
vander marcke. Also dan behede ind orloich
ghewest is inden landen van Ghele ind die lude
hant verloruen sijn ind die olde boicke verlaen
sijn ind verbystert ind die marck leer verachtet
ind verbystert sijn ind so niet gaen. So sijn die
gemeijn erfgenote op dach voerskriene bi
malander en gesonnen ind kennen
mijne genadigen lieue Joncken
van Bronchorst voer eene
ouerken hofvrucht.

PUBLIEKE VERKOOPIN

(Wegens sterfgeval van den heer C. L. SCHEPP te Vaassen)

VAN DE

Vruchtbare, rentegevende Boerenplaats
met Noorsche houten Villa
„DE GANZE-NEBBE”











Schat van Bruggelen



Verdwenen huizen



Luchtwacht toren





Ontstaan Veluwe Bosgroepen

100.000 ha bos voor recreatie ontsluiten

DEN HAAG — Minister van Natuur, Recreatie en Maatschappelijk Werk) wil 100.000 hectare bos voor recreatie ontsluiten, aldus de op zijn begroting 1966. Hiervoor zijn 11 miljoen uitgetrokken om de boscijgenaren een bijdrage te geven voor de kosten van instandhouding en de stelling van hun bossen. De boscijgenaren zullen ieder jaar op voor dit doel kunnen rekenen.

Voor openluchtrecreatie zijn 22,6 miljoen op de begroting 1967 (1965: f 9,7 miljoen), waarvan voor 19 miljoen (1965: f 10 miljoen) is uitgetrokken.

Voor aankoop of subsidie van natuurreservaten zijn 15 miljoen (1965: f 10 miljoen) uitgetrokken.

Bijdragen voor open bossen

DEN HAAG (ANP) — Minister van Natuur, Recreatie en Maatschappelijk Werk) heeft de eerste financiële tegemoetkomingen toegezegd aan particuliere boscijgenaren, die hun bossen open willen stellen voor het publiek.

De regeling Bosbijdrage Particulieren is 7 juli vastgesteld en voorziet in bijdragen in de kosten van instandhouding en toegankelijkstelling voor de openlucht-recreatie van houtopstanden en kapvlakten van tenminste 10 ha.

Voor 1967 is hiervoor op de begroting van CRM f 2 miljoen uitgetrokken.

De desbetreffende bossen zullen kenbaar zijn aan groene borden bij de toegangswegen met in witte letters de aankondiging 'opengesteld'. Men verwacht dat circa 1000 bossen als gevolg van de regeling voor het publiek toegankelijk worden.



Nederland barst uit zijn grenzen

telt dit jaar al
12½ miljoen inwoners
maar staat tevens aan de top van
de Europese landen
met grootste inflatie.

Is het daarom zo gek, als u eens wat van uw geld waardevast belegt in een perceeltje gunstig gelegen grond?

Wij hebben nog enkele zeer mooie stukken grond te Apeldoorn o.a. aan de Arnhemseweg en in het Lierderbos.

De oppervlakten zijn ongeveer 5000 m² per perceel.

De prijs bedraagt f 1.50 tot f 2.50 p. m².

50% hypotheek beschikbaar à 6%.

Wij verkopen de terreinen niet als bouwgrond; maar ook Apeldoorn verwacht in de toekomst uitbreiding met 200.000 inwoners en onze terreinen vallen geheel binnen de nieuw geprojecteerde randweg.

Inlichtingen:

Grondbeheer en Verkoop, postbus 42 — Doorn

Beekbergen. Ned. Proeffokstation voor Pluimveeteelt. Afd. Legwedstrijd.





label.jpg



Afb 7 20150925
Woeste Hoeve
monument ©
Coert Munk LR....



Afb 7 20150925
Woeste Hoeve
monument ©
Coert Munk (4)....



Afb 13 116
Kaukasische
beuk.jpg



Afb 10 43 Juglans
Nigra HS.JPG



Afb 8 93 Carya
Glabra HS.JPG



Afb 9 35 Acer
Tataricum
HS.JPG



Afb 5 41 Serynga
josikaea.JPG



20150809
Engelanderholt
Spelderhof ©
Coert Munk P1...



Afb 5 20150809
Engelanderholt
Spelderhof ©
Coert Munk P1...



Afb 4b 20150809
Engelanderholt
Heidehof ©
Coert Munk P1...



Afb 6 20150809
Engelanderholt
Exodus 1944-1945
© Coert Munk ...



Afb 4a 20150809
Engelanderholt
Heidehof ©
Coert Munk P1...



20150809
Engelanderholt
Exodus 1944-1945
© Coert Munk ...



Afb 4 - Kaart
Landgoed-Spelde
rholt 1920
(collectie Gelde...



Afb 11
Lakprofiel.jpg



ling 7.jpg



Afbeelding 2
Markeboek.jpg



Recreerend
paar.jpg



Wandelroute
ANWB 1926
uitsnede.jpg



Wandelroute
ANWB 1926.jpg



Boerenhujsinge.j
pg



Jacobuscaandijk.
jpg



800px-Postzegel_
NL_1938_nr305-3
09.jpg



go



Afb 8 -



Afb 13 -



Afb 3a - Stenen



Afb 3b - Stenen



Afb 5 - De laatste



Afb 2 - Huize



Afb 7 - De

Terugkijkend

- Animo is groot
 - Ca. 40 mensen hebben zich op 15 onderwerpen gestort.
- Hulp van organisaties belangrijk als vliegwiel
 - Toegang tot terreinen en archieven
 - Publiciteit (persbericht)
 - Mensen met elkaar in contact brengen die elkaar anders niet hadden opgezocht of gevonden
 - Mogelijk maken publicatie
 - Ruimte voor bijeenkomsten
 - Regenjassen !



Terugkijkend

- Verschillende achtergronden versterkt elkaar
- Inbreng van professionele kennis wordt erg gewaardeerd (buiten kantooruren !)
- Opdelen in behapbare brokken
- Veldwerk werkt verbindend met elkaar en onderwerp
- Regelmatig overleg houdt de voortgang er in.
- Duidelijk eindproduct (publicatie) en een deadline.

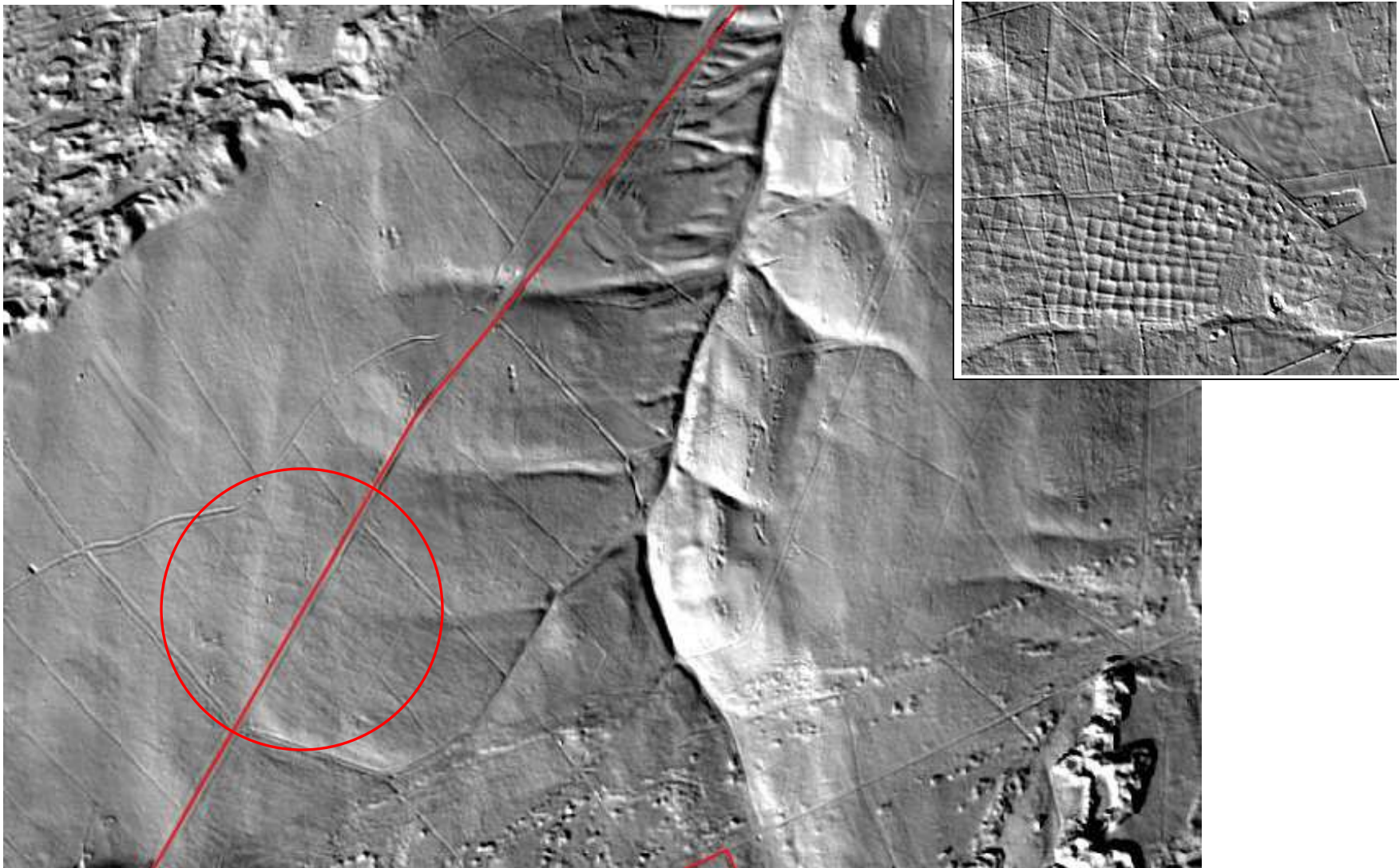
- Vrijwilligers hebben ruimte en vrijheid nodig
 - Niet te streng met deadline
 - In tijd, aanpak en onderwerp. Anders is het net werk.
- Het resultaat met vrijwilligers wordt het best als het doel vooraf niet al te scherp vastligt. Dan verzamel je de meeste puzzelstukjes.

Dank



Stichting Fonds A.H. Martens van Sevenhoven

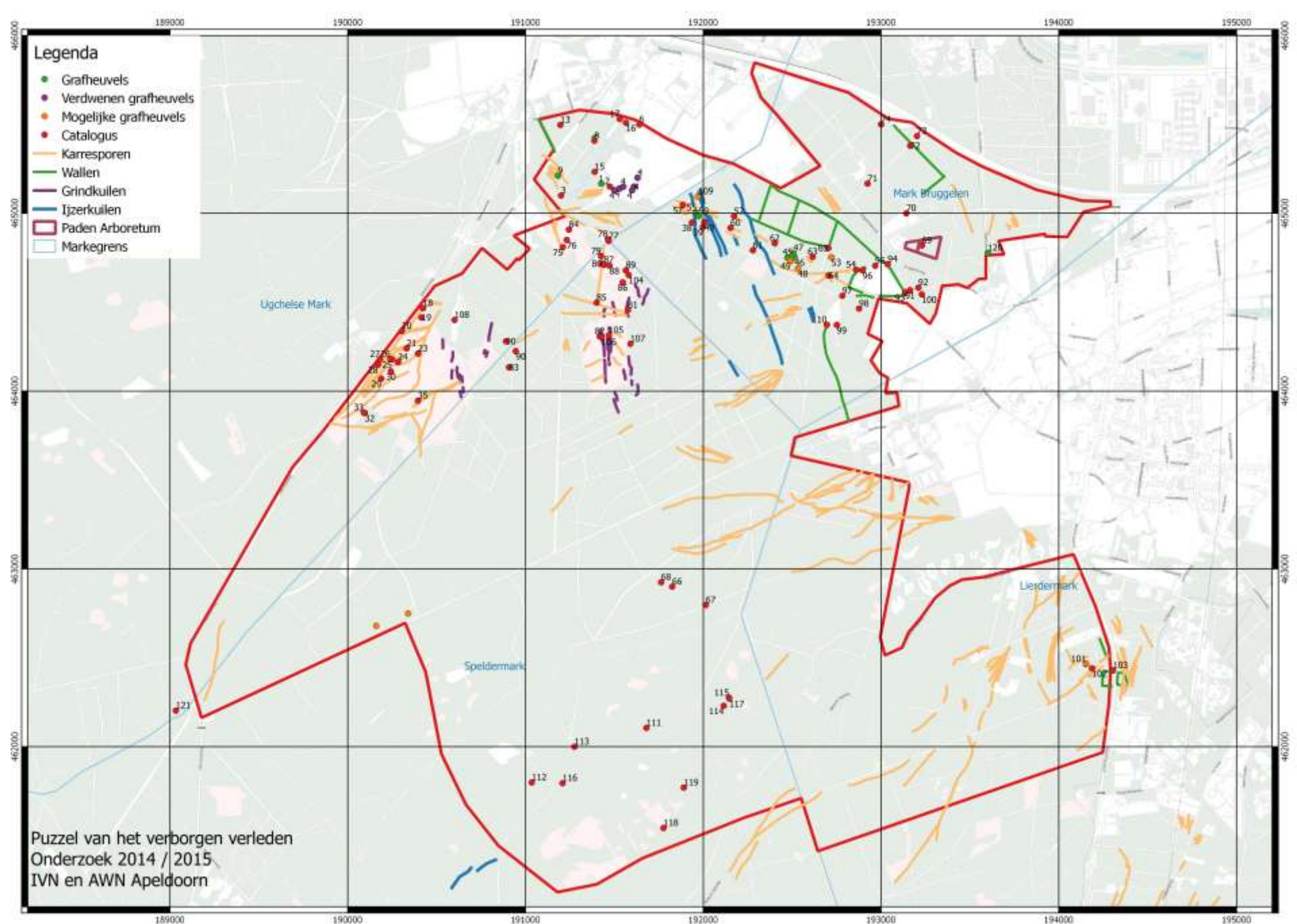
Vervolg: Celtic Field ?











- Legenda**
- Grafheuvels
 - Verdwenen grafheuvels
 - Mogelijke grafheuvels
 - Catalogus
 - Karresporen
 - Wallen
 - Grindkuilen
 - Ijzerkuilen
 - ▭ Padden Arboretum
 - ▭ Markegrens

Puzzel van het verborgen verleden
 Onderzoek 2014 / 2015
 IVN en AWN Apeldoorn