

DE PAAUW

Hoe behoudt de Paauw zijn veren?

cultuurhistorische waarden als vertrekpunt voor toekomstgericht beheer



DE PAAUW

cultuurhistorische waarden als vertrekpunt voor toekomstgericht beheer

Wat maakt buitenplaatsen aantrekkelijk om te bezoeken en er geld uit te geven?

- Historische buitenplaatsen verenigen groene en museale recreatie.
- Het zijn plekken met een voelbaar menselijk verhaal.
- Zij geven identiteit aan de bredere woonomgeving.

Dit geeft buitens een unieke recreatieve en economische marktpositie ten opzichte van gewone parken of musea.



DE PAAUW

Cultuurhistorische waarden als vertrekpunt voor toekomstgericht beheer

Onderzoek naar de cultuur- en tuinhistorische waarden is de basis om de eigenheid van de plek te (h)erkennen.

Met kennis van de waarden en kwaliteiten kan de buitenplaats

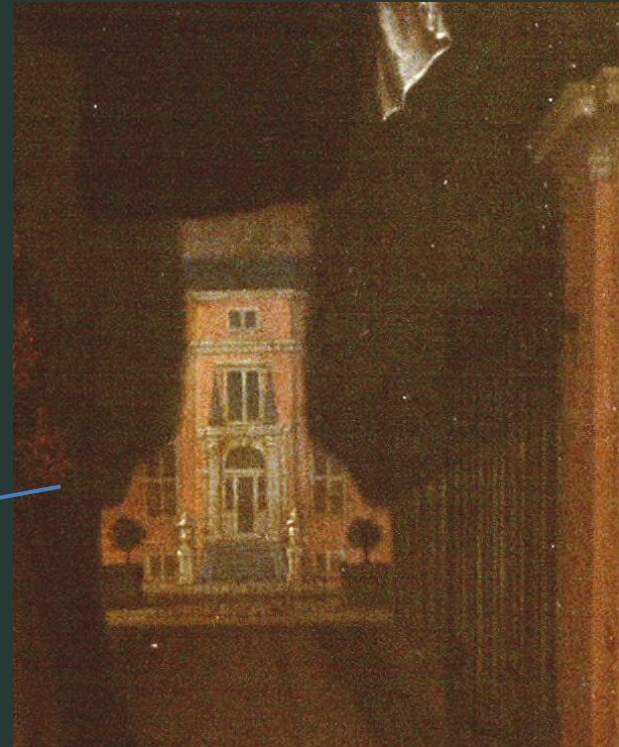
- 1 Duurzaam worden beheerd en waarde-gericht in stand gehouden
- 2 In zijn kwetsbaarheid worden beschermd en verantwoord voor publiek worden opengesteld
- 3 Het eigen, unieke verhaal inzetten om het gewenste publiek te trekken



DE PAAUW

Mensen maken de Paauw

Familie Hoeufft koopt de buitenplaats bouwt het huis rond 1700

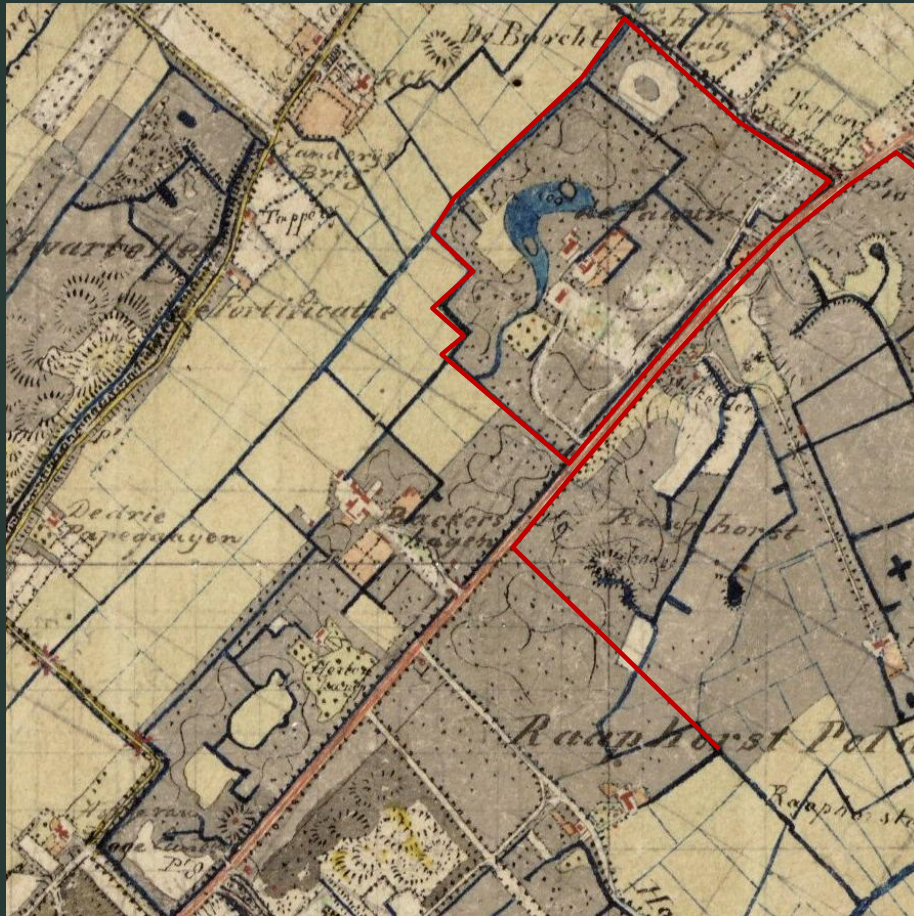


Leonard Hoeufft (1695-1738), circa 1735
voor zijn oprijlaan en entree van de Paauw

DE PAAUW

mensen maken de Paauw

Pieter Twent vormt vanaf 1773 het park van de Paauw en Raaphorst om in landschapstijl. Raaphorst wordt zijn proeftuin in de zoektocht naar economische dragers

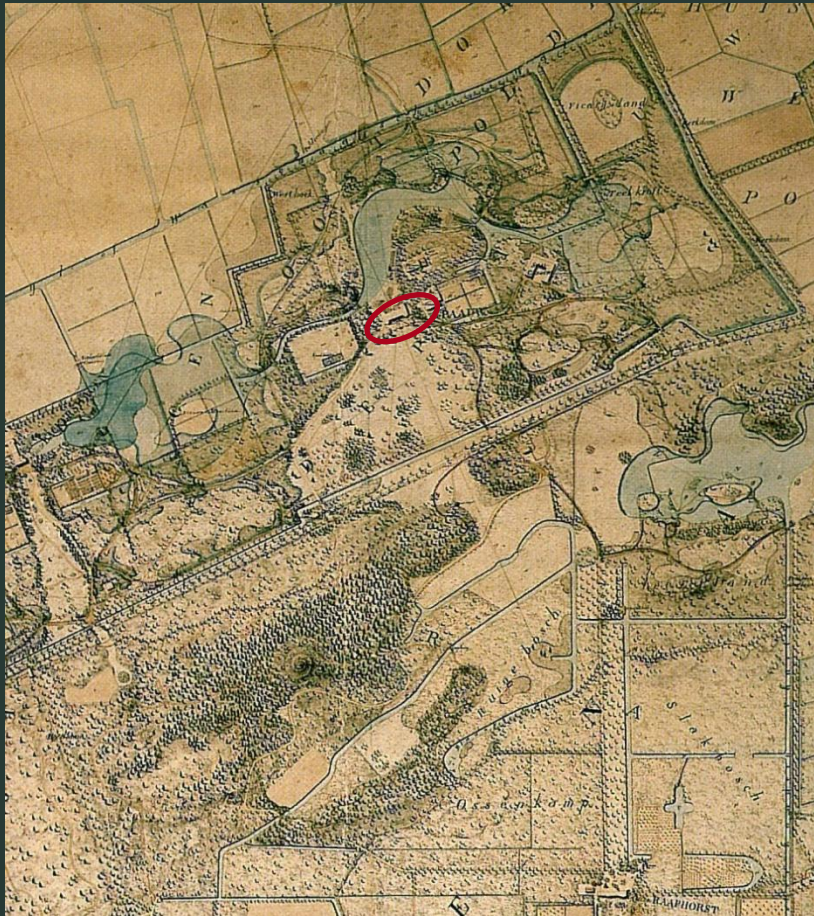


Pieter Twent (1745-1816) legt de basis voor het grote landgoed Paauw + Horsten

DE PAAUW

mensen maken de Paauw

Prins Frederik en Prinses Louise vormen vanaf 1838 de Paauw om tot landpaleisje. Zij borduren voort op historische situatie die zij kennelijk waarderen.



Prins Frederik jr (1836-1846), in 1838, het jaar dat zijn ouders de Paauw aankopen. Op de achtergrond het oude achteruitzicht over de Twent-vijver.

DE PAAUW

mensen maken de Paauw

Onder architectuur van Zocher jr en Wentzel maakt het echtpaar de Paauw tot een huis&park-ensemble dat refereert aan hun geliefde Potsdam.



De tuinzaal met de grote planten-etagère, daarachter het zicht over de vijver.



Het park met zicht over de vijver. Op de voorgrond de heesterpoef met vaas als tegenhanger van de etagère.

DE PAAUW

hoe behoudt de Paauw zijn veren?

De grote historische kwaliteit van de Paauw is de opzet als ensemble.
Dit is op de achtergrond geraakt en wordt dankzij onderzoek herontdekt en hersteld. Dit geeft handvatten voor duurzaam beheer en wervende publiekscommunicatie.

