

Bossen rond Roerdink

Veldsymposium
**Winterswijk: een nieuwe kijk
op oude bossen**

Roerdinkhof 23 april 2015

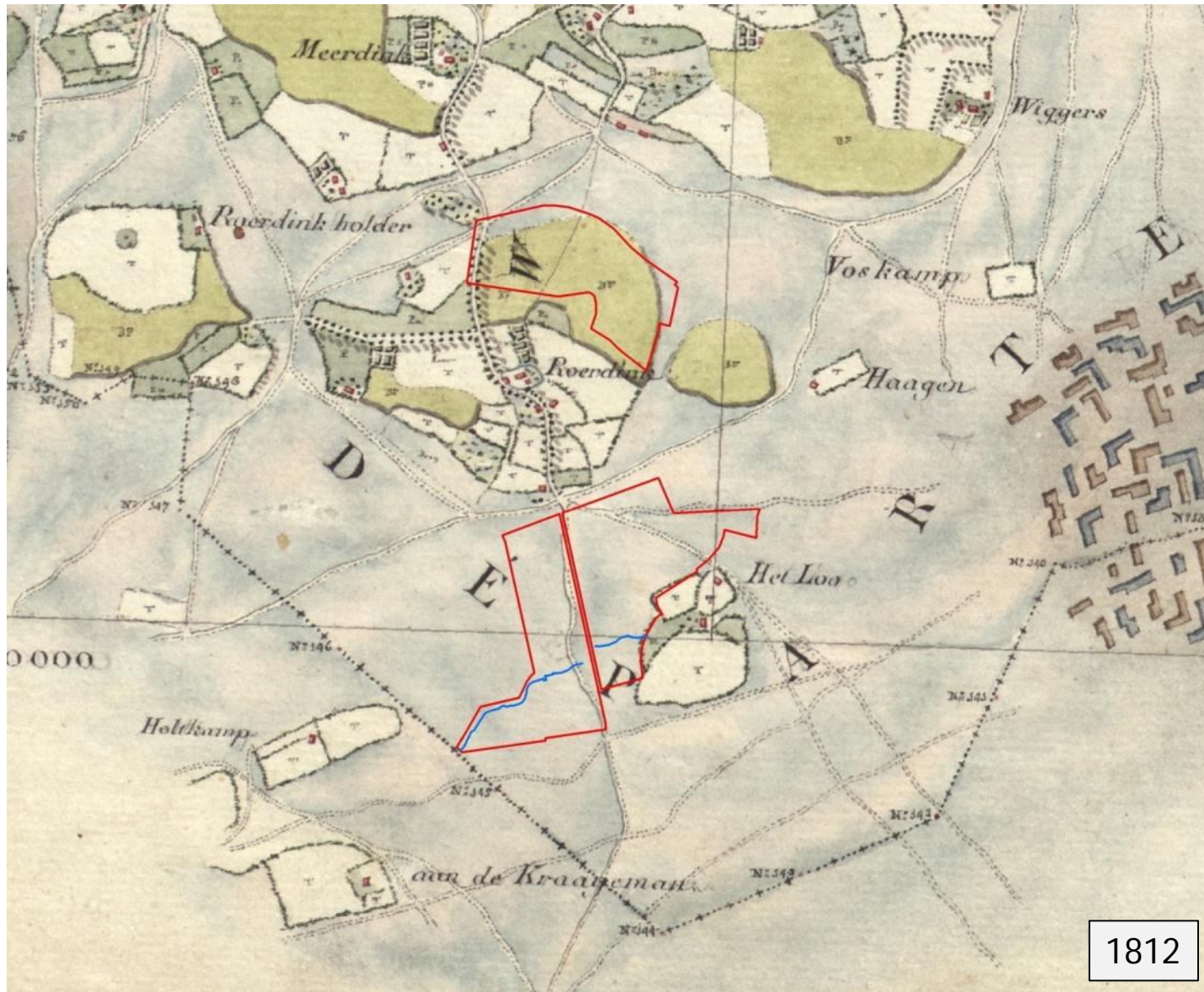
Joanneke Smalbraak



Ecologisch Adviesbureau Maes



Ontwerp de Dennen(1)



Bron: Versfelt, H.J. (2011) Kaarten van Gelderland 1773-1813

Ontwerp (2): Ontginning langs oude lijnen

- Bij de ontginning zijn oude lijnen landschap gevolgd
 - Weg Winterswijk - Bocholt (Dtsl)
 - Heidepad O-W
 - Contour het Loo
 - Heidebeekje



Waterbeheersing

- Ondiep keileem: water stagneert
- De Dennen liggen bijna helemaal op singels (rabatten)
 - Geploegd met ossen rond 1905
 - 'Volgens boekje' singels 5 tot 8 m breed, lengte én dwarsgreppels gegraven
 - Ingezaaid met grove den
 - O.l.v. Ned. Heidemaatschappij
- Greppels nog goed zichtbaar



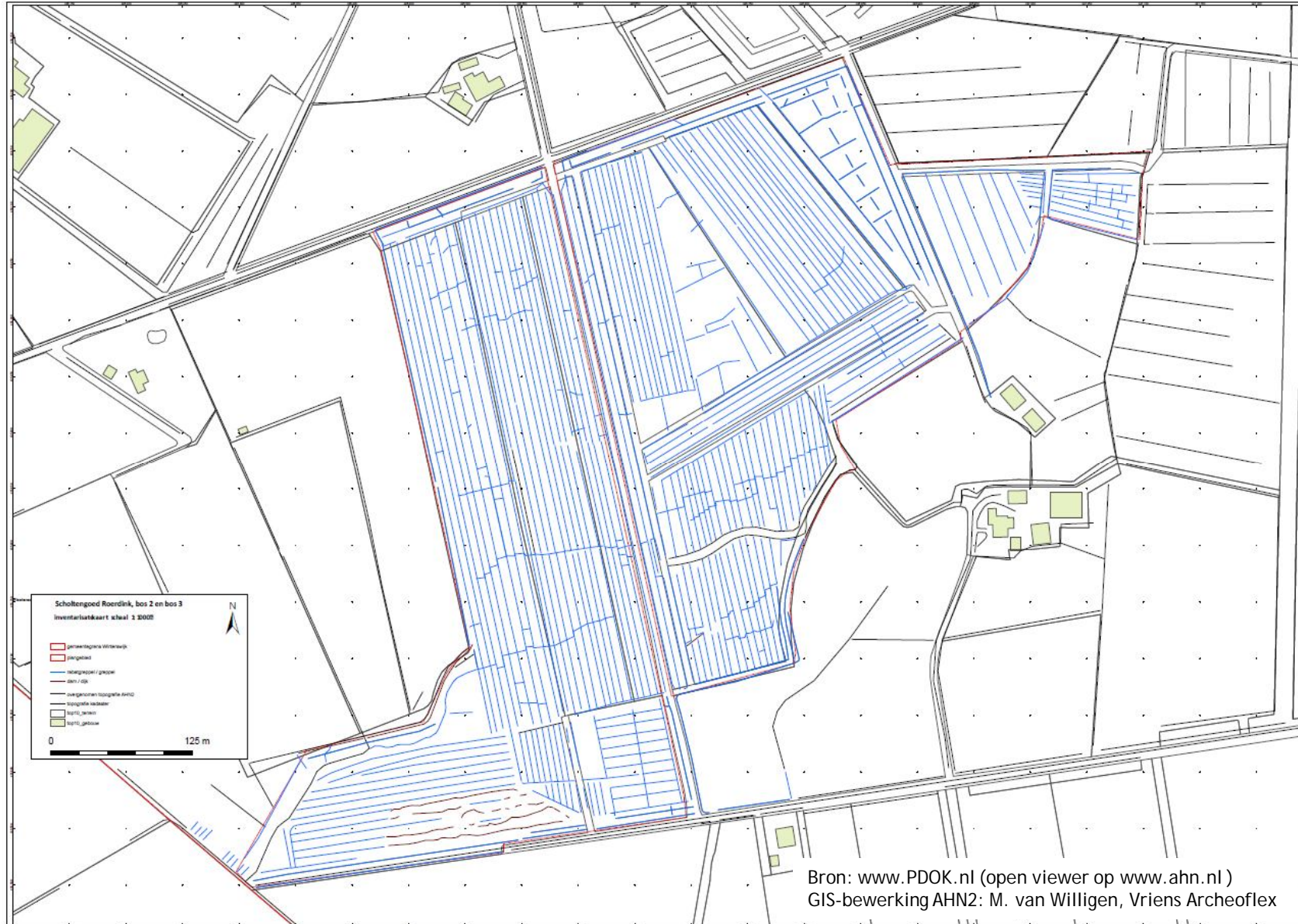
Schilderij Ger Heesen (collectie D. Heesen)



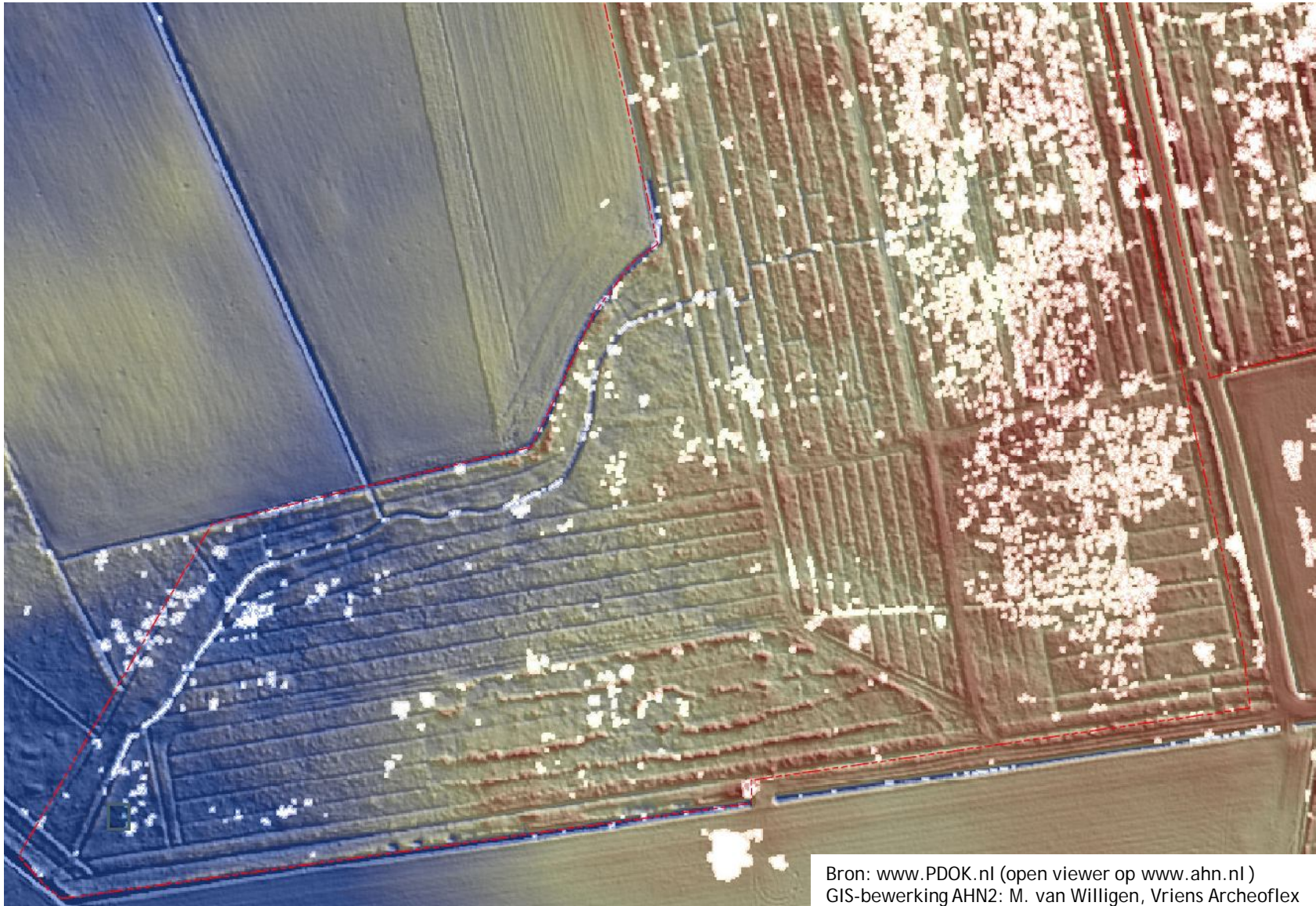
Scholte Bessinkpas (foto uit particuliere collectie in Freriks Nieuws)

'Vader (geb 1883) zei altijd: Als je hier iets wil moet je altijd zorgen dat het water wegkan. Een bol profiel met greppels is beter dan draineren' (Martina Hesselink-Roerdink).

38 km rabatgreppels



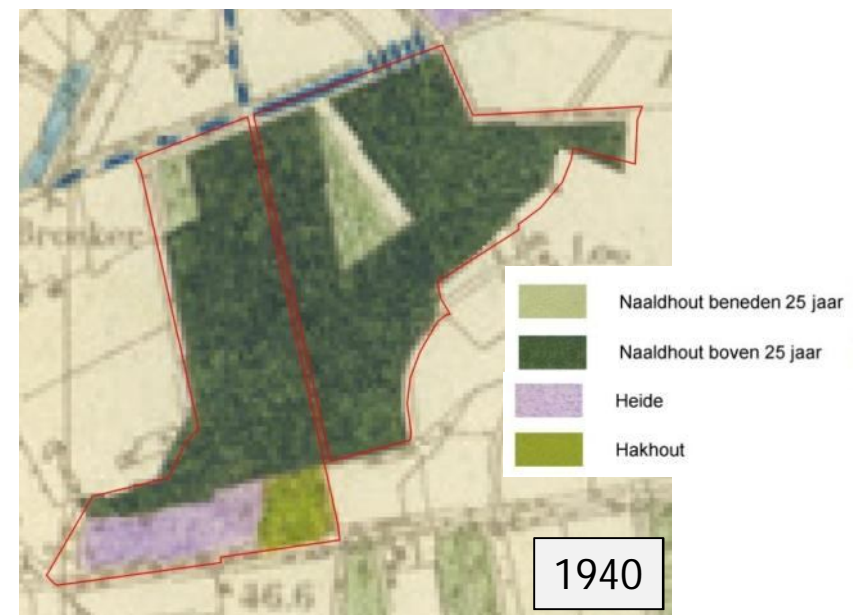
Algemene Hoogtekaart Nederland 2 (AHN2)



Bron: www.PDOK.nl (open viewer op www.ahn.nl)
GIS-bewerking AHN2: M. van Willigen, Vriens Archeoflex

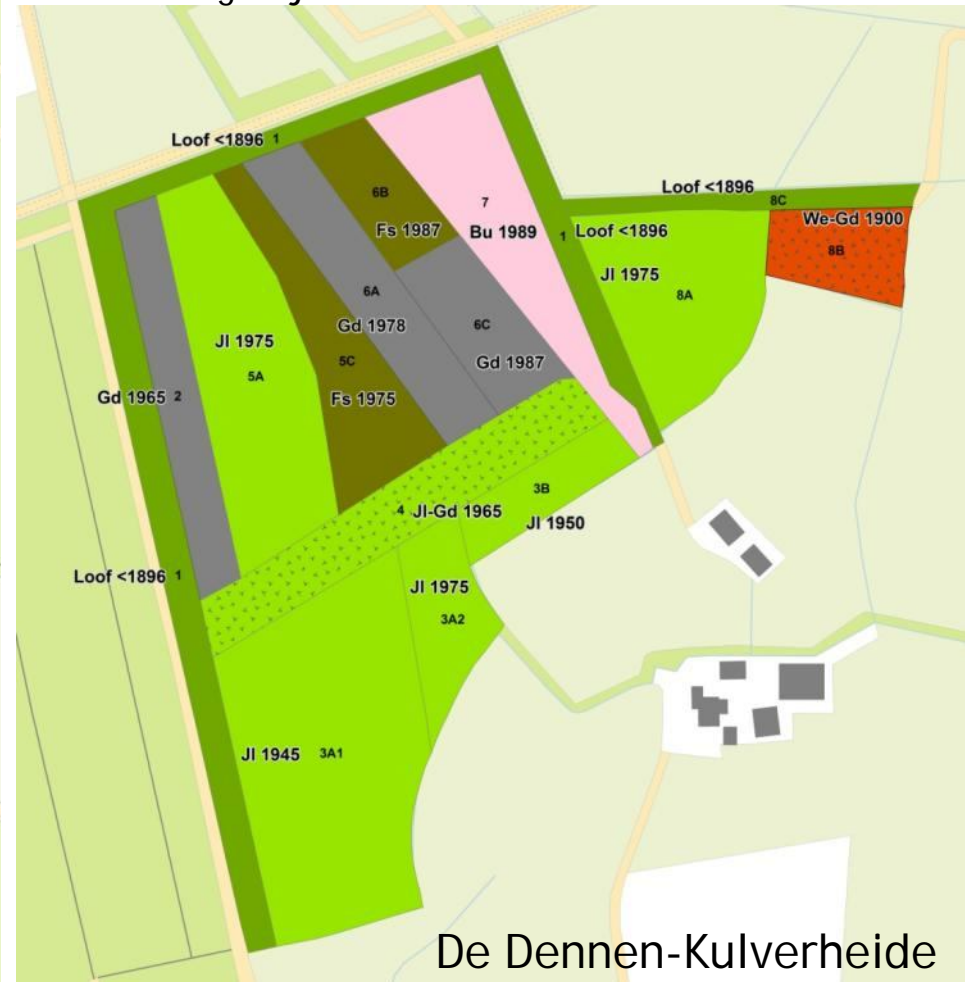
Ontwerp en aanleg

- **Ontginning, bekend patroon:**
 - Aanleg rechte wegen voor 1896
 - Ca 9 m brede loofhoutstroken erlangs
 - 1929 bossen voor het eerst op kaart
 - Naaldhout
 - Vakverdeling datering onbekend



Bostypen

- Sinds ca 1940 verschillende eigenaar:
 - verschillende ontwikkeling: Roerdinkbos meer gemengd en meer loofhout
 - Inheemse (winter)eikenbossen zijn uit begintijd: cultuurhistorische waarde



Relicten van eerdere opstanden en heide

- Vertellen het verhaal van het bos...

- Adelaarsvaren: oudbos-indicator of heiderelict?
- Hybride en wintereiken van voor ontginning
- Dennen eerste aanleg
- Solitaire Douglas die stormen '72/'73 hebben overleefd
- Europese lariks



Ds Craandijk 1885 in de buurt van Roerdink:

Nog bloeit hier en daar de heide, groote stukken gronds zijn onbebouwd en met weelderige varens bedekt.....



Greppels en waterlopen

- Gebogen loop: ouder dan ontginning
- Kaart 1843: kronkelend heidestroompje dat het Loo ontwaterd
- Vermoedelijk gegraven door natte laagtes te verbinden (zo deel Winterswijkse beken ontstaan)

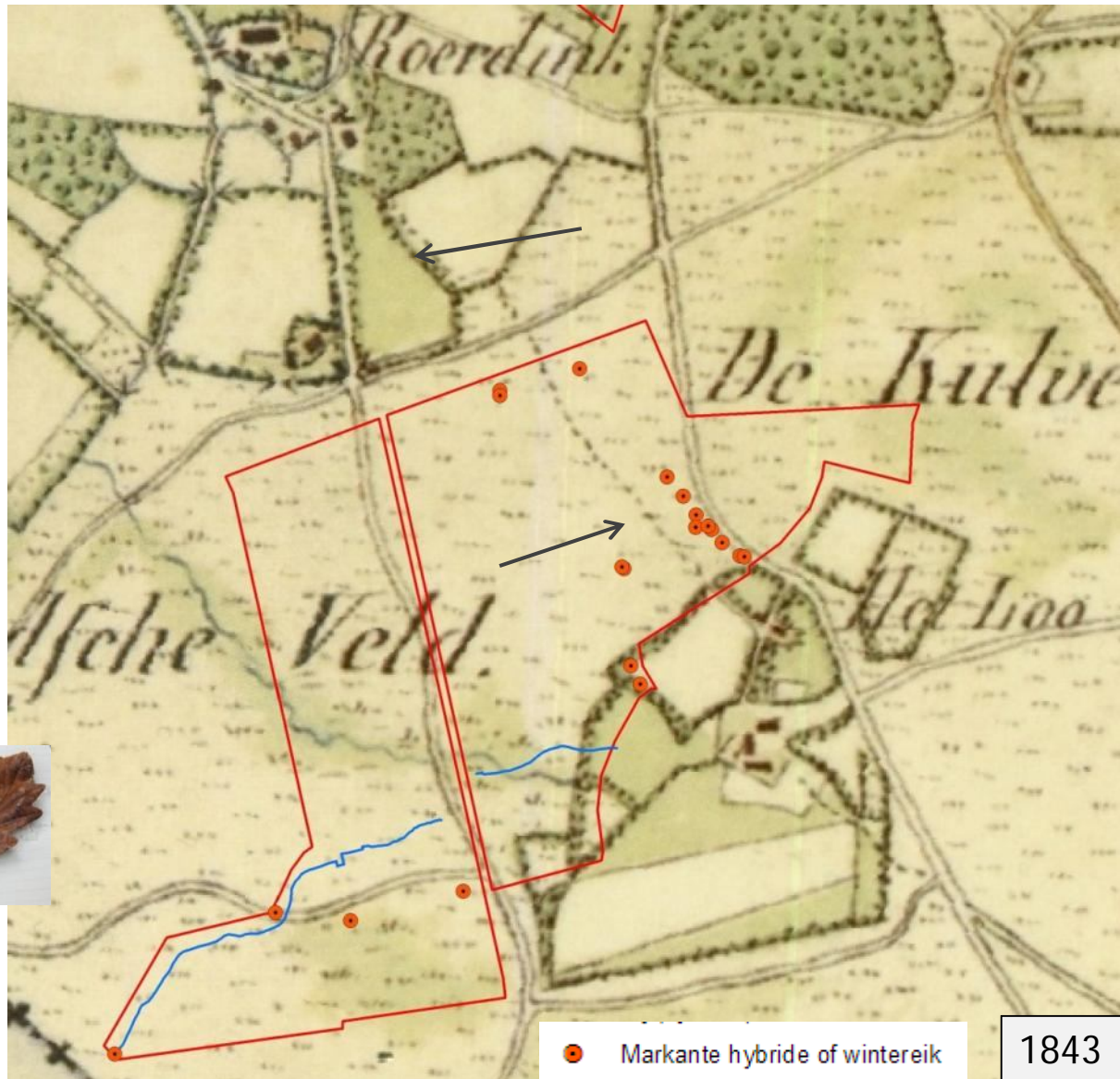


Bron: Historische topografische atlas Achterhoek, Liemers, Rijk van Nijmegen. Uitgeverij Nieuwland



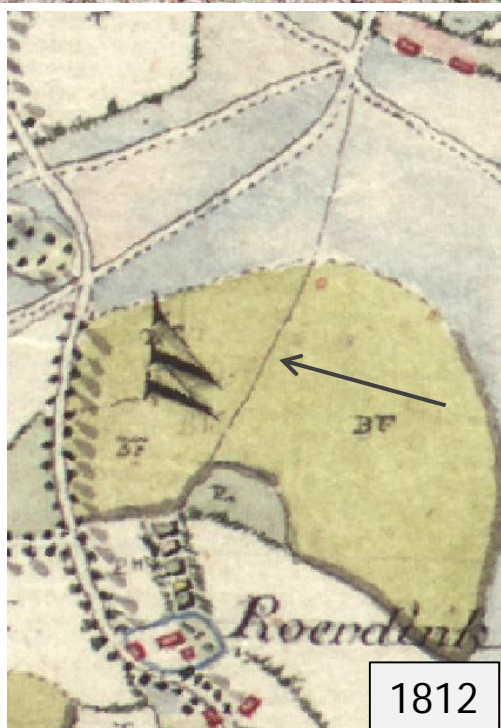
Oude wegen en paden

- Twee doorgaande wegen vanuit Duitsland
- Oud schoolpad
- Heidepad
- Rechtgetrokken, maar gemarkeerd door oude hybride of wintereiken



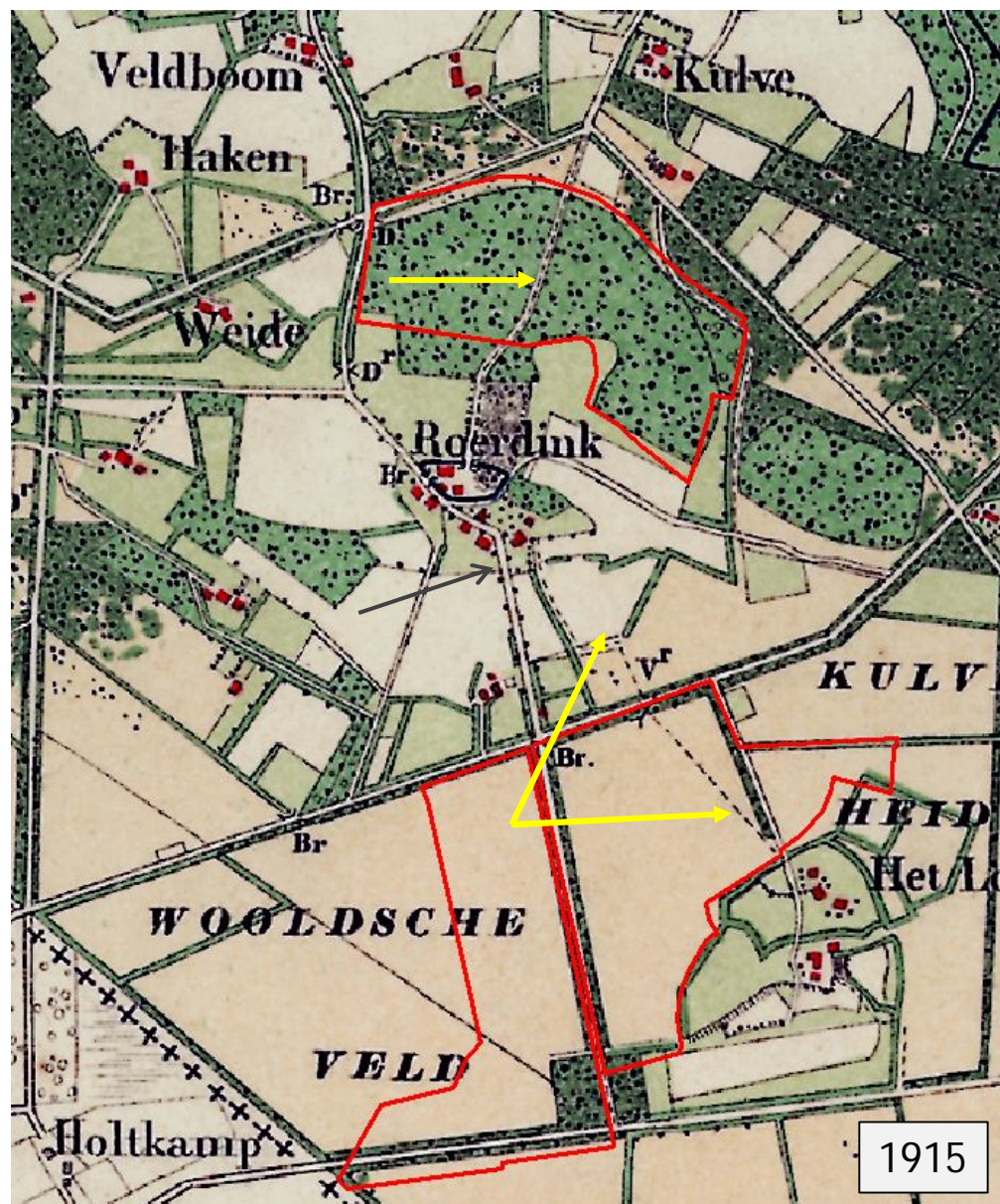
Bron: Historische topografische atlas Achterhoek, Liemers, Rijk van Nijmegen, uitgeverij Nieuwland

Kulverkerkpad in het Brook



1812

Bron: Versfelt, H.J. (2011)
Kaarten van Gelderland 1773-1813



1915

Veldnamen en verhalen

- Veldnamen kunnen eeuwen oud zijn
- Radio-interviews Willem Wilterdink (†) medio jaren 90
 - in HIP (Historisch Informatie Punt Winterswijk)



"IK WET NOG WAL IN DEE DAGEN..."

Gesprekken met niet meer zo jonge Winterswijkers.

BIBLIOTHEEK WINTERSWIJK



35430

002361747

Uitgetypte gesprekken gehouden door Willem Wilterdink in 1994 op radio Slingeland.

Naar buiten!

