

Bos en Hout Provincie Groningen

Van idee naar programma voor uitbreiding van het areaal bos en
landschappelijke beplantingen

Webinar 21-01-2021

2016/2017

FD: STAATSBOSBEHEER WIL 100.000 HECTARE
NIEUW BOS IN NEDERLAND

TROUW: MASSALE WOUDEN VOOR
HET KLIMAAT



2020/ 2021



Meer bos en bomen
in Groningen
voor klimaat, natuur
en mensen

Kansen, (maatschappelijke) baten en kosten
van het provinciaal Programma Bos en Hout

DVHN; NOORDEN SCHIET BOSPLAN
VOOR OLDAMBT EN VEENKOLONIËN AF

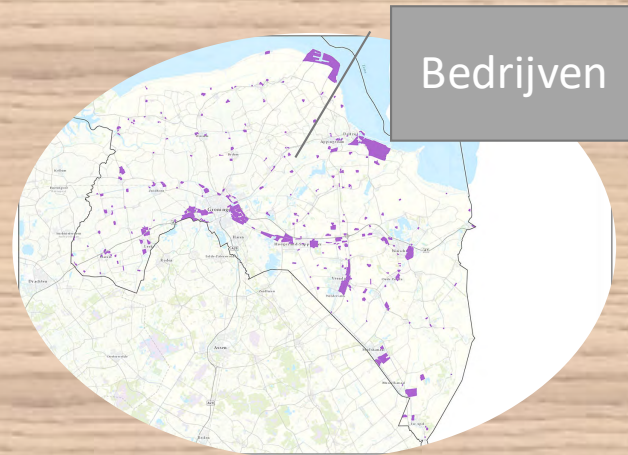
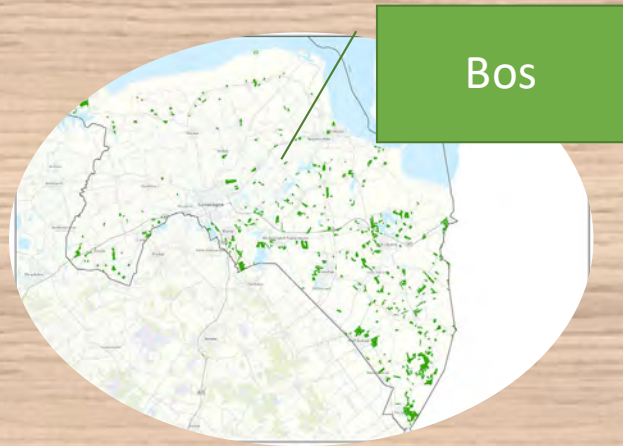
Programma Bos en Hout

2020-2030

Groninger Kansenskaart Bos en Hout; waar kan het wèl?



5 programmaliijnen

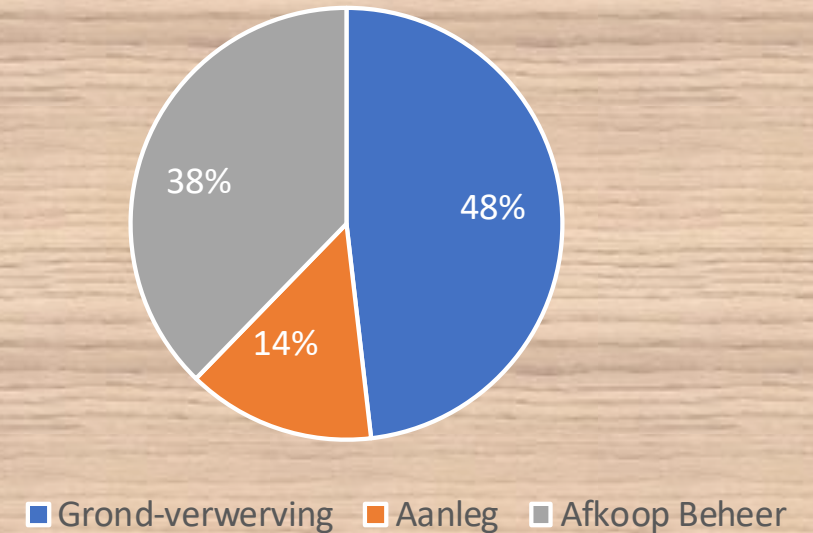


Ambitie 2020-2030; 10% meer Bos en Hout in Groningen

2/3 bos, 1/3 overig

Programmalijn		Totale Oppervlakte (ha)
Bos	Landelijk gebied	335
	Dorps- en Stadsbossen	180
	Agroforesty en Voedselbossen	57
	<u>Subtotaal bos</u>	<u>572</u>
Lijnvormige Beplantingen		106
Erven		27
Bedrijventerreinen		45
Totaal		750 ha.

Verdeling kostenposten



Doelen & uitgangspunten

- Meer bomen en groen voor Groningen
- Bijdrage leveren vanuit de groene functies aan transitie op gebied van klimaat (CO₂-emissiereductie), energietransitie, landbouw etc.
- Passend in de verschillende landschapstypen en bij natuur (het NNN)
- Bijdrage aan NL Bossenstrategie (verbeteren biodiversiteit, verhogen CO₂-opname en versterken landschap)

Opdracht

“Waar kunnen in de provincie bomen en bossen geplant worden en wat zijn daarvan de kosten en baten ?”



Uitkomst

- *Kansenkaart en de programmaliijnen met diversiteit aan landschappen*
- *Inzicht in de kosten en (maatschappelijke) rendementen / baten - per programmaliijn*



Sleutelwoord: variatie



Wegbeplanting: Het laantje van Middelharnis, Meindert Hobbema



Seizoenen



Lijnenspel, Fotografie Martin Kers



Biodiversiteit

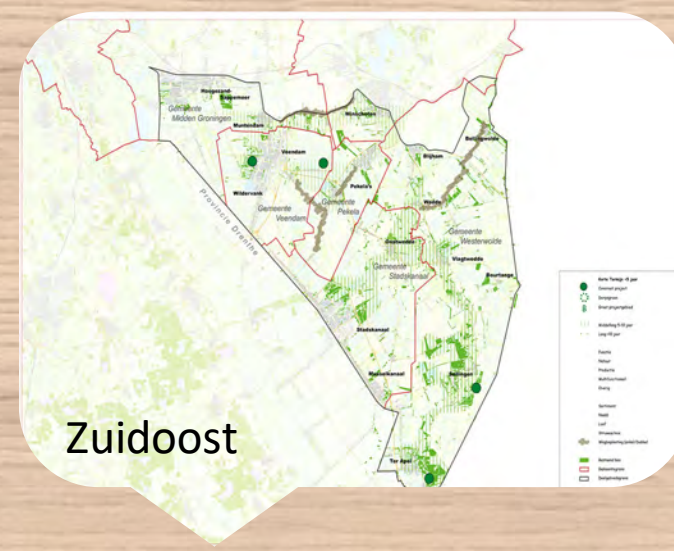
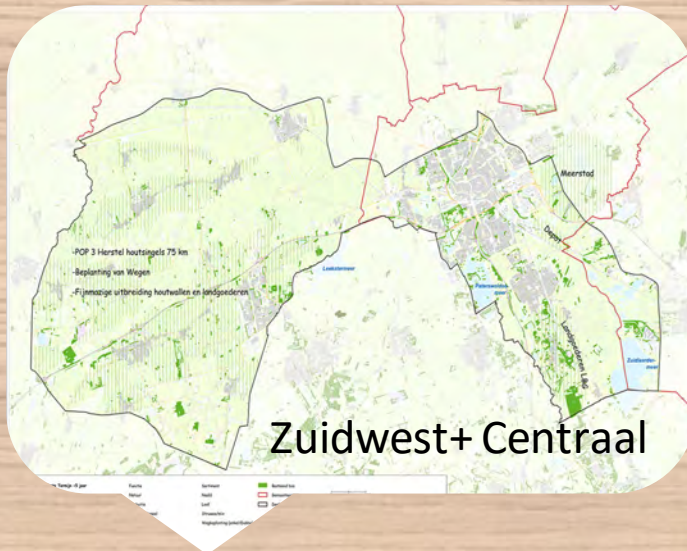


Bos, klimaat, recreatie

Participatie; samen met een breed netwerk/ krachtenveld

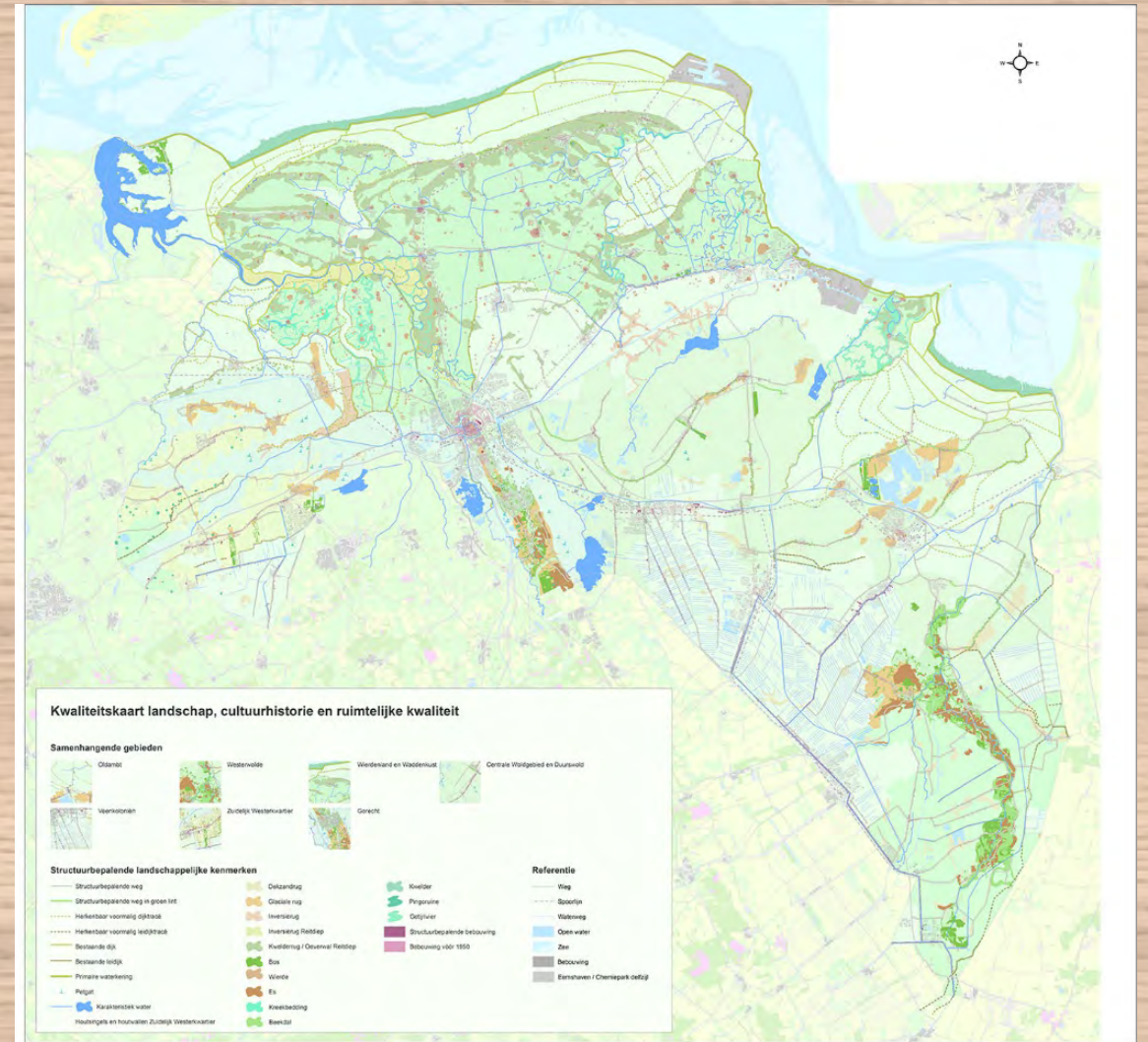
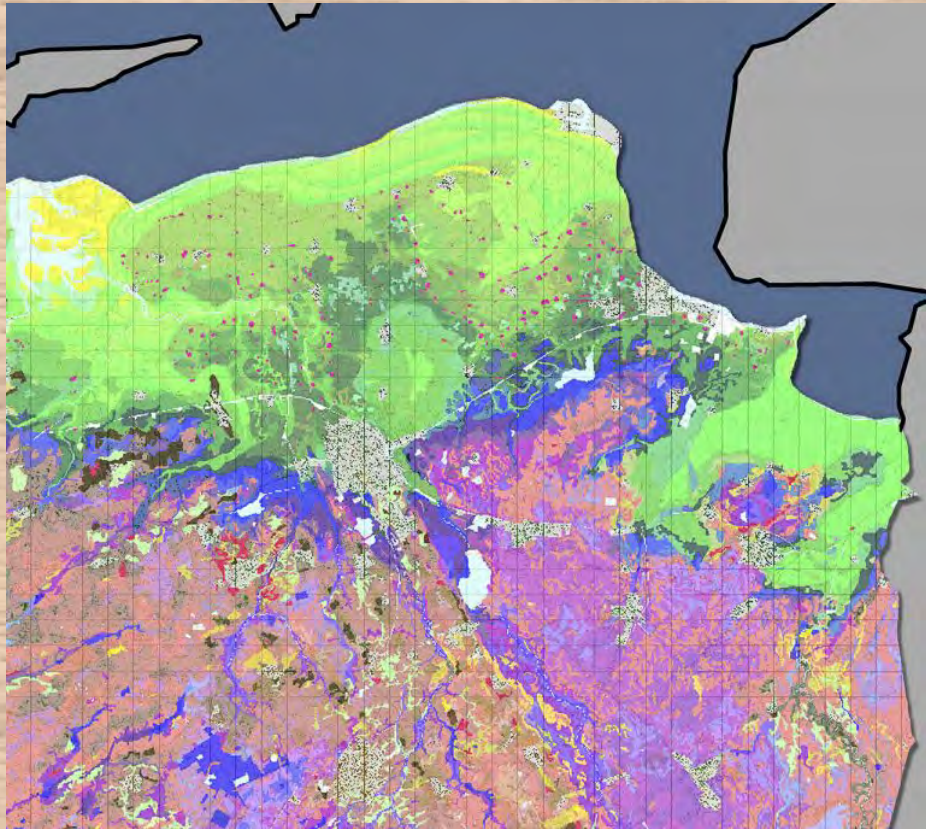


Voorbereiding; tekenen en rekenen per regio (4)

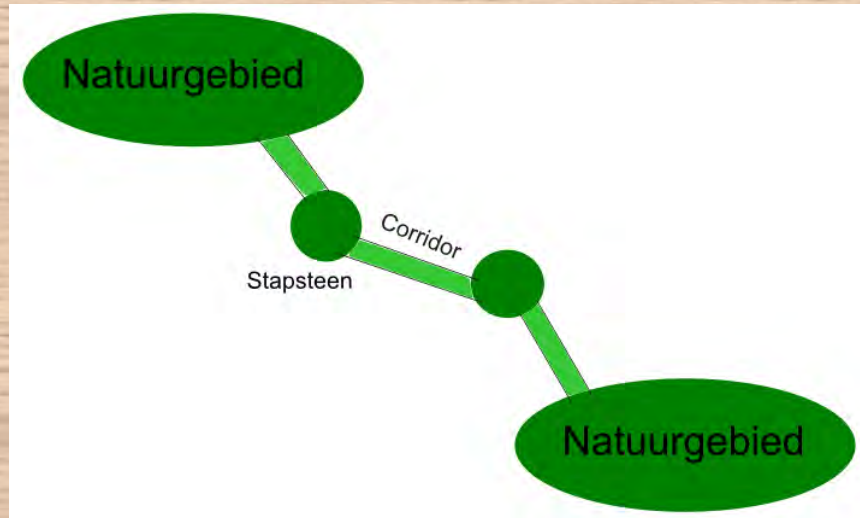
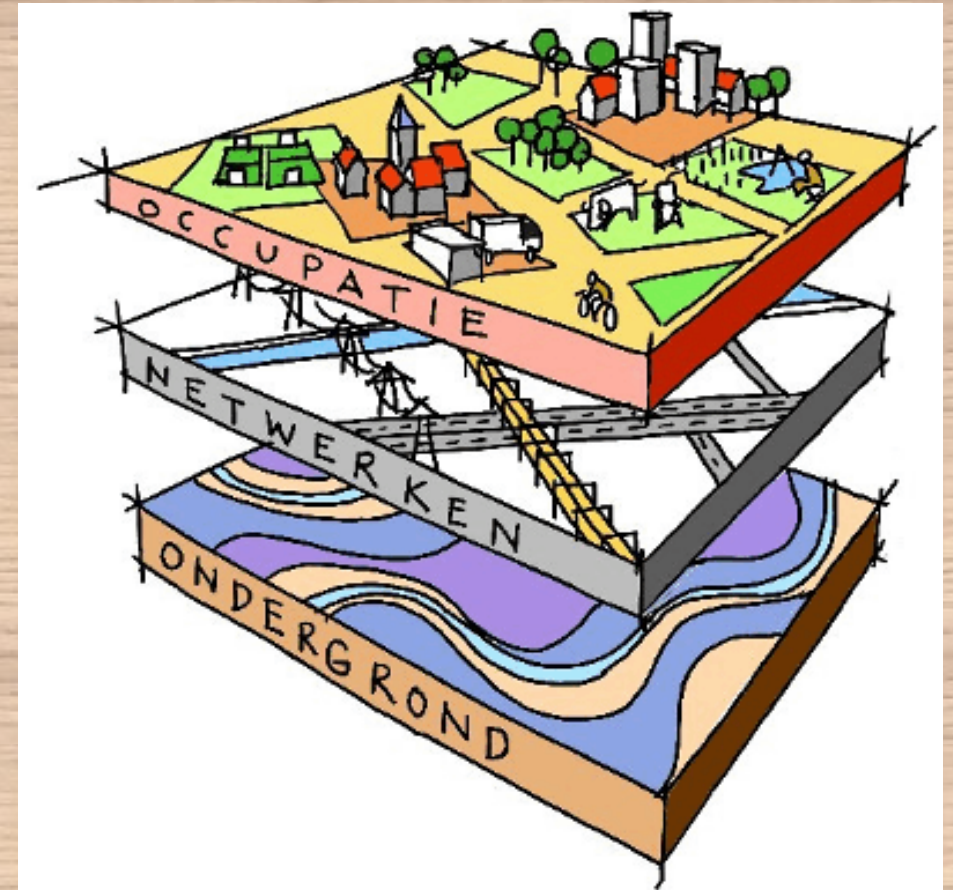


Inventarisatie; kaartlagen als onderlegger

Bodem, landschap, natuur,
water etc.



Inrichtingsprincipes



Zoek koppelkansen; iedereen kan bijdragen



Naar een totaalbeeld

Start in deelgebieden

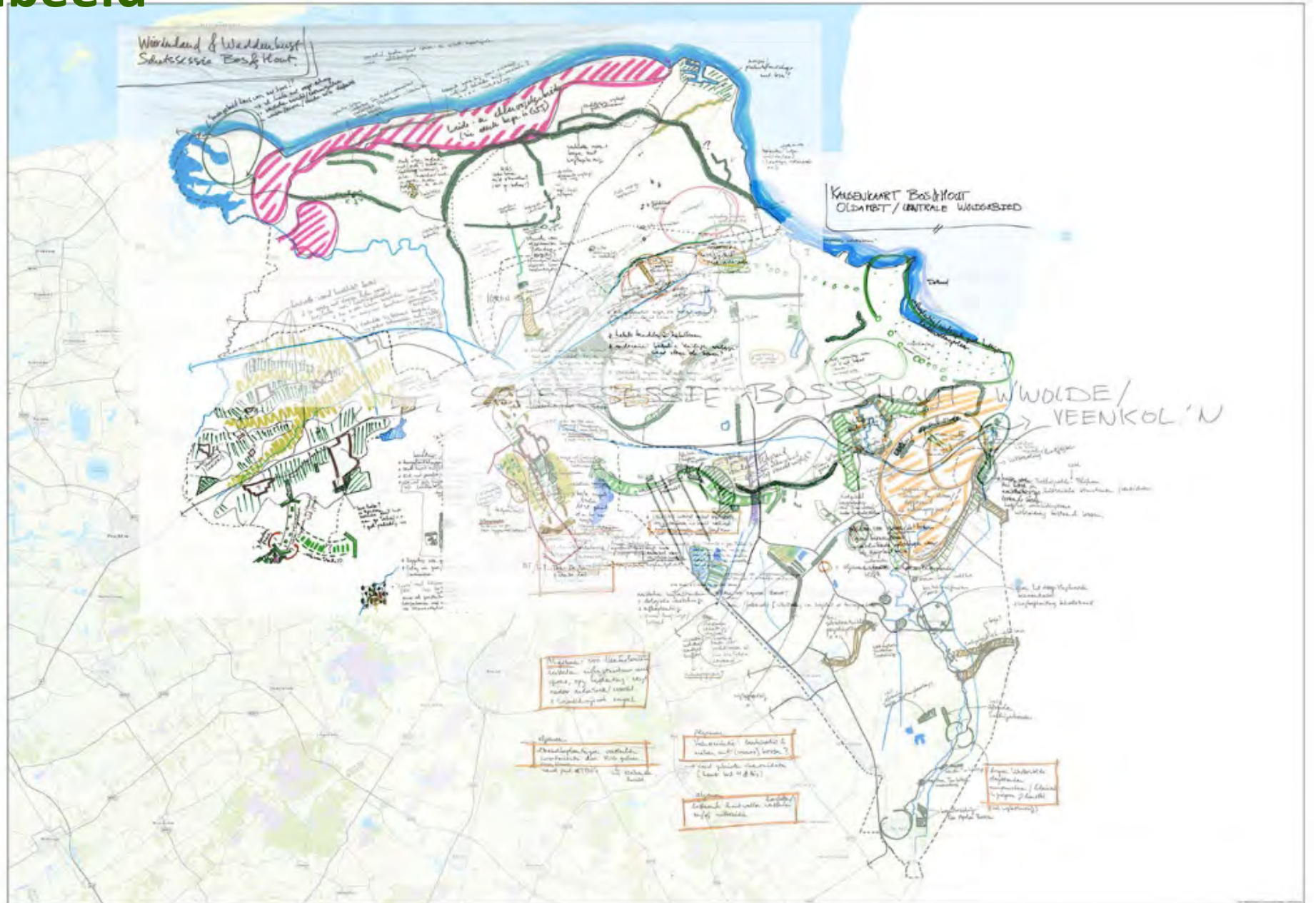
Monteren

Check bij deelnemers

Check bij experts

Check resultaat

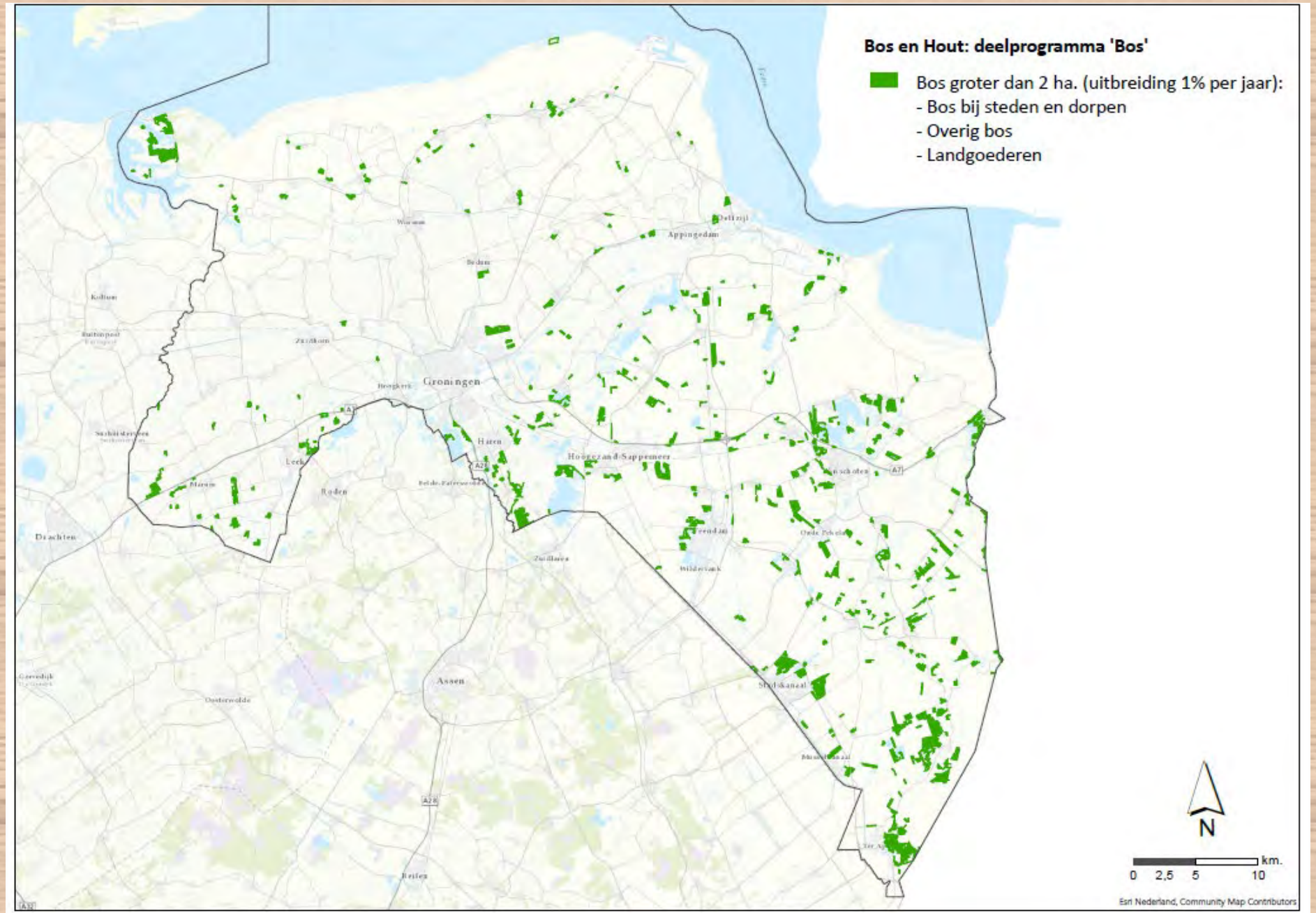
Heb plezier



Beelden bij Kansenskaart en 5 programmaliijnen



1. Bos



1. Bos; variatie in bos

- Landelijk gebied
 - Multifunctioneel bos
 - Natuurbos (o.a. moerasbos)
 - Hakhout- en geriefhoutbosjes
 - Landgoederen
 -
- Dorps- en stadsbossen
 - Met accent natuur
 - Met accent recreatie
 - Boomweides
 -
- Agroforestry en voedselbossen

Foto: Probos



Foto: Erik Wannee



Foto: Probos



Foto: <https://www.wikiwand.com>



Foto: <https://www.borborren.nl>



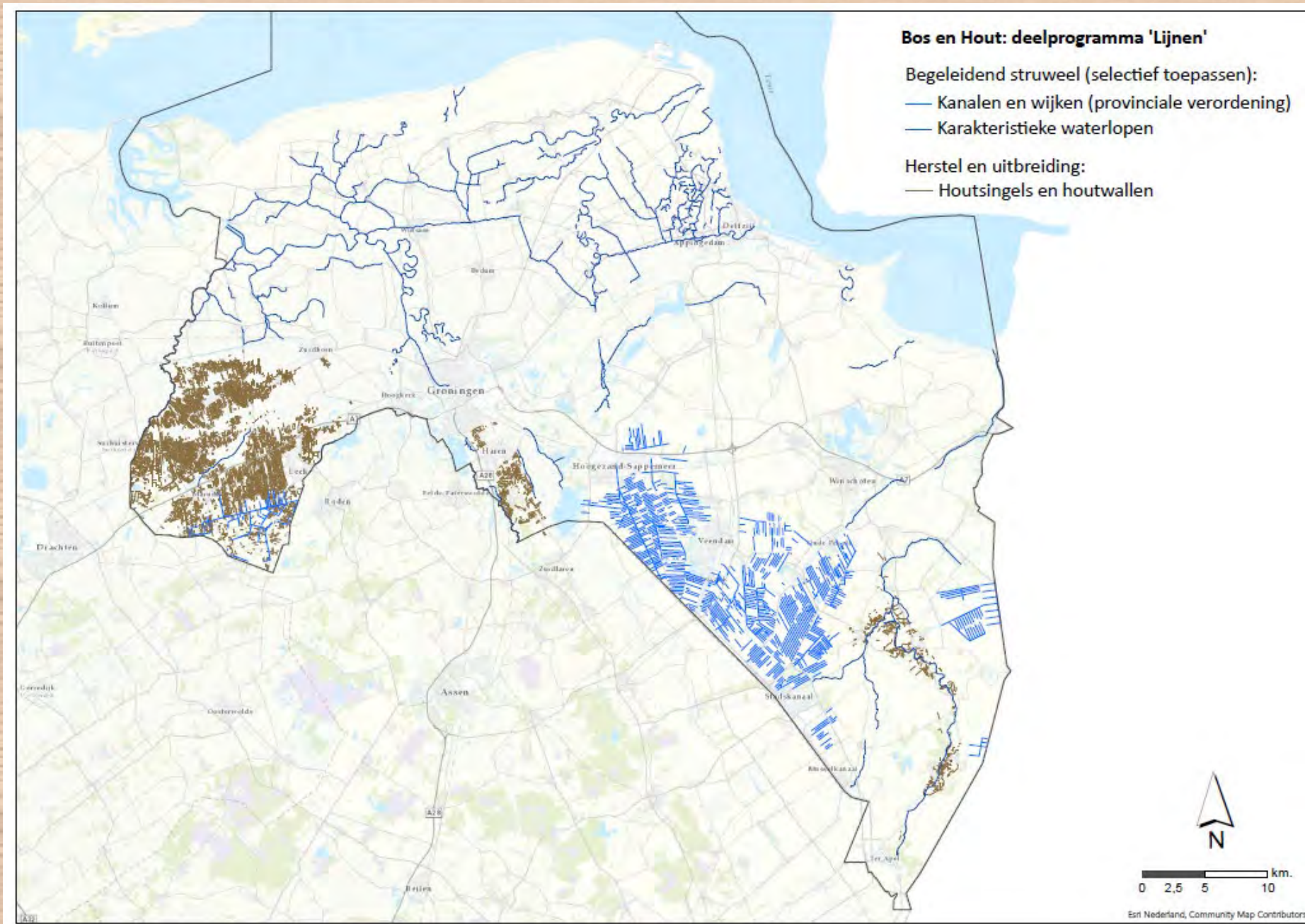
2. Lijnen 1

Streefbeeld



2. Lijnen 2

Aanknopingspunten



2. Lijnen in het landschap

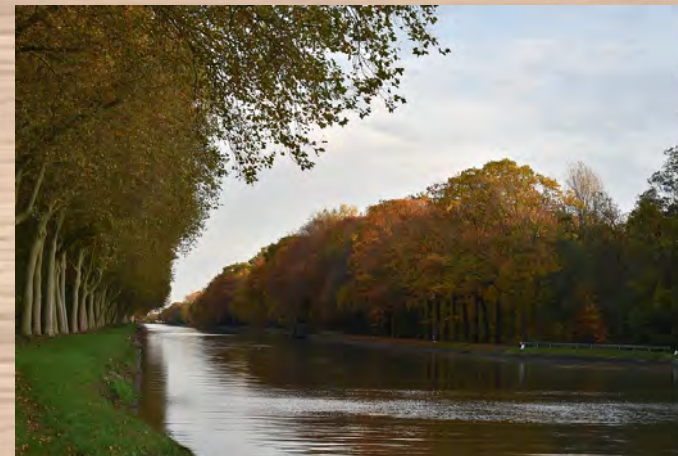
- Wegbeplantingen
 - Bomenrijen
 - Lanen
 - Hagen
- Beplantingen langs kanalen, maren, wijken en karakteristieke waterlopen
 - Struweel
 - Bomenrijen
- Houtwallen en –singels



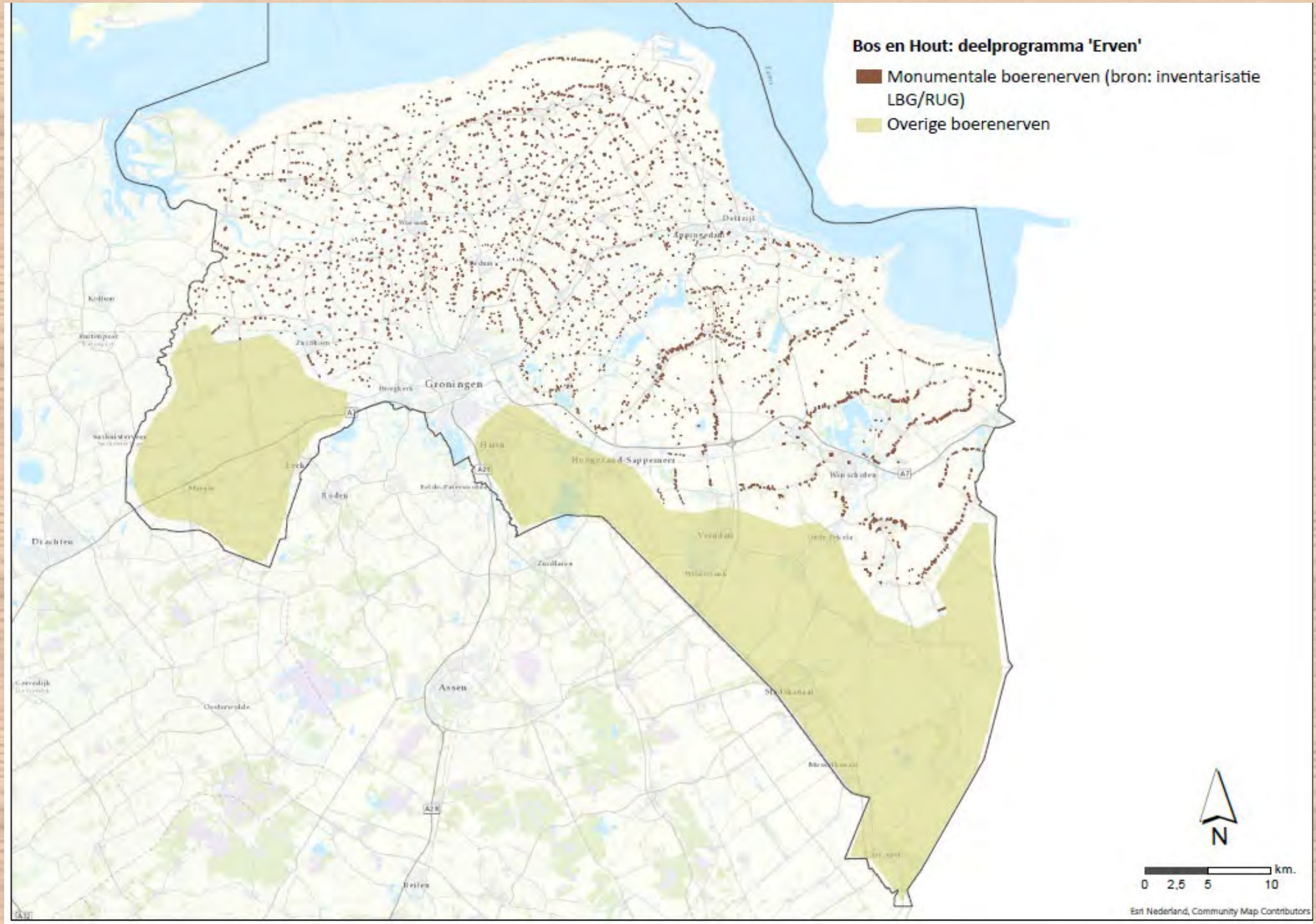
Foto: <http://www.3develop.nl/blog/wp-content/uploads/2016/04/bomen-paadje-kanaal-goes.jpg>



Foto: <http://www.stichtinggroningerbomenwacht.nl/>



3. Erven



3. Erven

- a) Solitaire bomen
- b) Knip- en scheerheggen
- c) Bomenrijen
- d) Houtwallen en –singels
- e) ...



Foto: <https://hetnoordererf.nl/>



Foto: <https://www.a.renalokaal.nl>

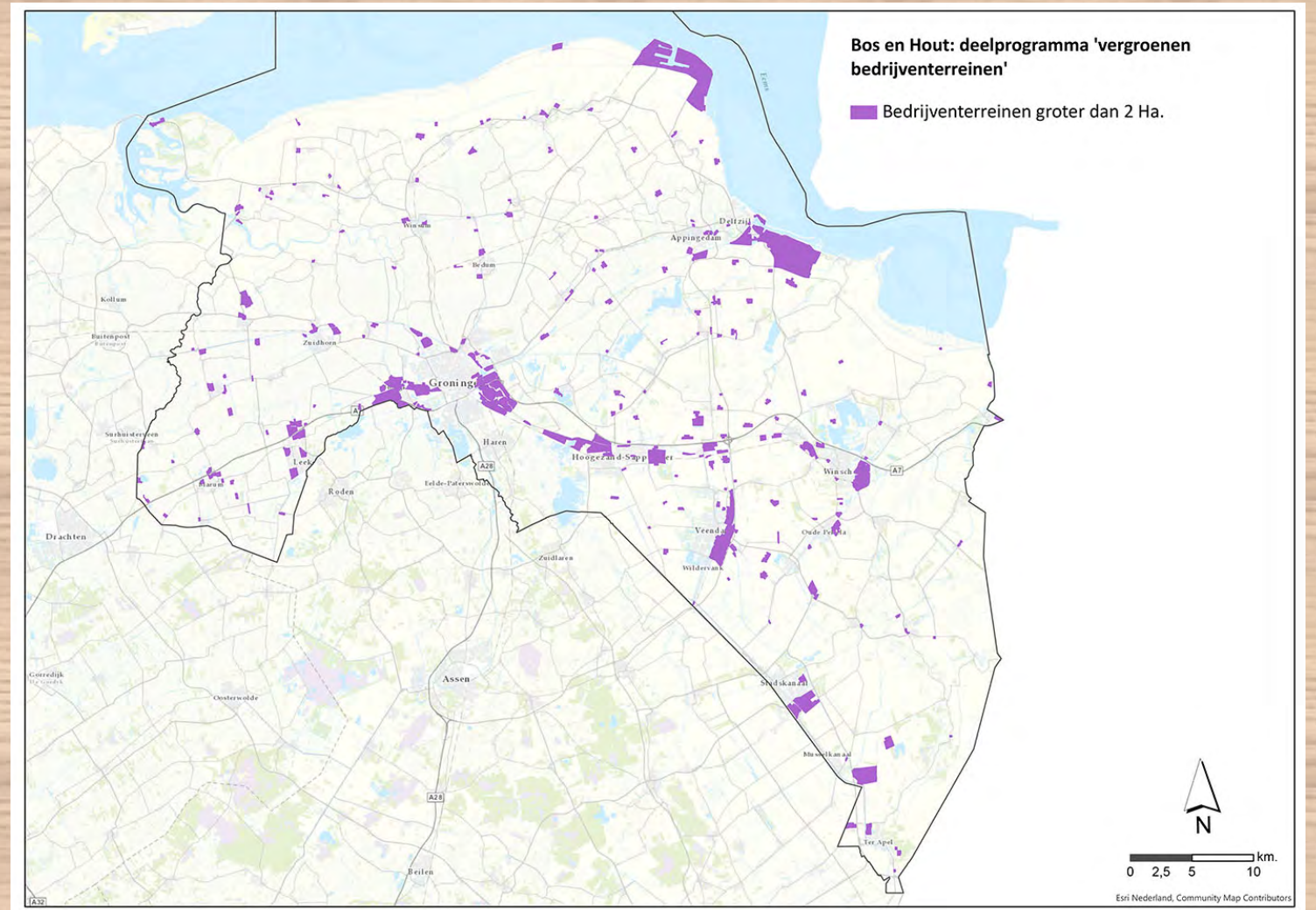
4. Bedrijventerreinen



Foto: <https://pmmig.nl>



Foto: <https://www.gelderland.nl/>



5. Lange termijn gebiedsontwikkeling

- a) Groen-blauwe dooradering
- b) Natuurinclusieve (land)bouw
- c) Nieuwe energielandschappen
- d) Groenimpuls Westerwolde



Foto: <https://www.staatsbosbeheer.nl>



Foto: <https://www.provinciegroningen.nl>

Krijg inzicht in kosten en baten (niet lezen a.u.b. 😊)

	Bos	Lijnen in landschap	Erven	Bedrijven terreinen
Gem. kosten (€/ha)	€ 55.000	€ 70.000	€ 8.000	€ 5.000
Kosten CO ₂ -vastlegging (50 jr) (€/ton)	€ 215	€ 242	€ 28	€ 20
Bijdrage aan jaarlijkse CO ₂ -emissiereductie	***	**	**	**
Biodiversiteit	***	**	**	*
Recreatie	***	**	*	*
Waardestijging vastgoed	***	*	**	**
Luchtkwaliteit	***	**	***	**
Waterberging en -zuivering	***	*	-	-
Reduceren hittestress	**	*	***	***
Productie grondstoffen (hout)	***	**	*	*
Plaagbestrijding en bestuiving landbouw	**	***	*	-
Gezonde leefomgeving	***	**	*	*
Gemiddelde score	***	**	**	*

Programma en bijlage; naar een uitvoeringsprogramma tot 2030



**Meer bos en bomen
in Groningen**
voor klimaat, natuur
en mensen

Kansen, (maatschappelijke) baten en kosten
van het provinciaal Programma Bos en Hout



 **probos**

**Meer bos en bomen in Groningen voor
klimaat, natuur en mensen**

Overzicht beplantingstypen



Martijn Boosten, Jasprina Kremers & Sander Teeuwen

Wageningen, november 2020

Aan de slag

- Vervolgstappen:
 - Uitvoeringsprogramma samen met gemeenten en gebiedspartners
 - Uitwerken Bossenstrategie landelijk
 - Zoeken naar financieringsmiddelen
 - Doen van grondaankopen waar nodig en mogelijk
- Daarnaast alvast starten met uitvoering van:
 - Bosaanleg binnen NNN (waar passend)
 - Kleinschalige pilots bosaanleg
 - Erven
 - Lijnen in het landschap
 - Verkenning voor groenere bedrijventerreinen
 - Monitoring uitbreiding Bos en Hout
 - Subsidieregeling ontwerpen



Resumé Bos en Hout Groningen (dia's)

1. Zorg dat bos en hout goed kan landen; of, waar en hoe
2. Organiseer participatie; doe het vroeg, doe het samen
3. Stap voor stap
4. Zorg voor 'meer smaken'; iedereen & elke sector draagt bij
5. Zoek koppelkansen (b.v. veenoxidatie)
6. Denk in gebiedsontwikkeling (= integraal)
7. Niet overal is grondaankoop nodig (wegbeplantingen, erven)
8. Denk na over het beheer (koop af, subsidieer etc.)
9. Steun landelijke acties als Plant Boom (reuring)