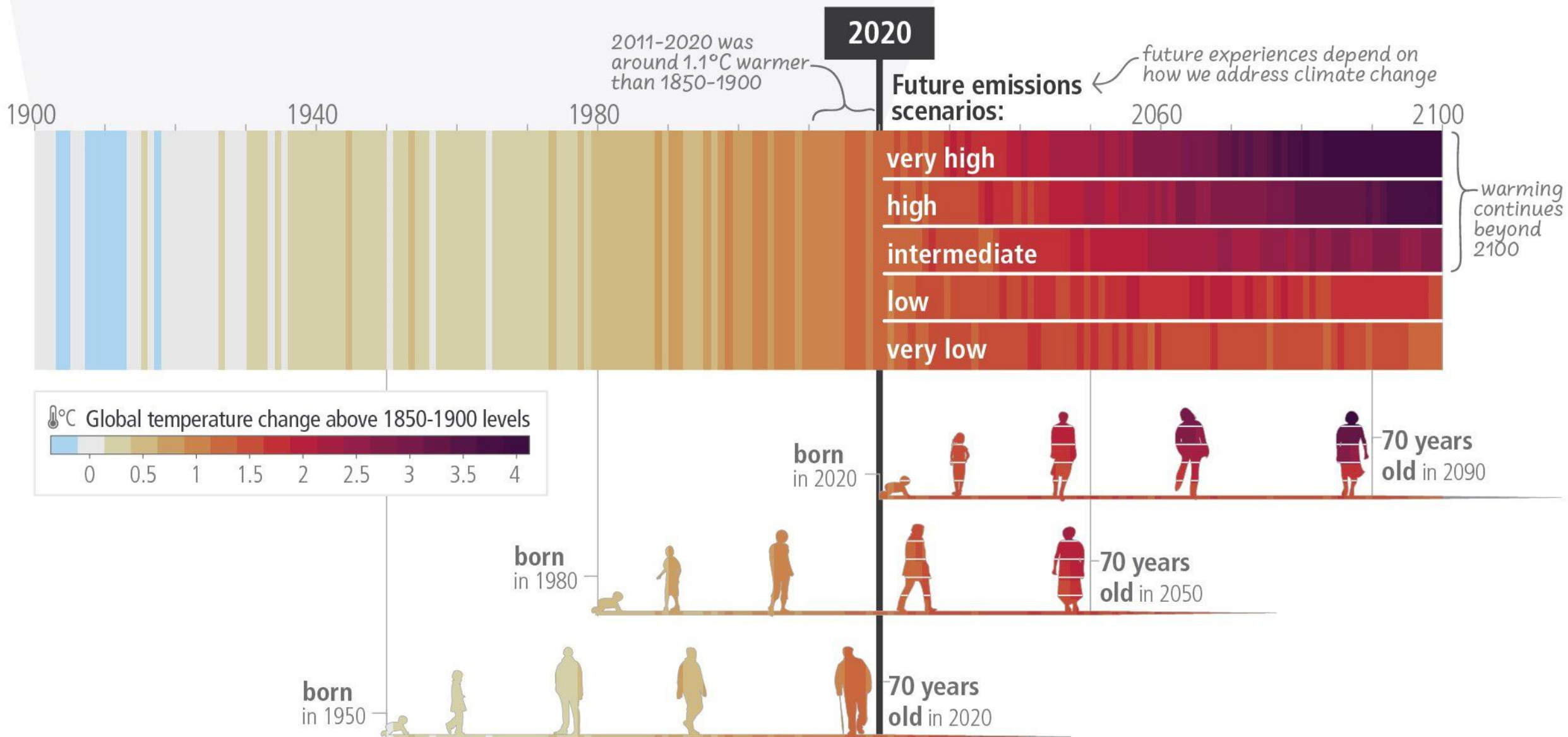


Klimaat slim bosbeheer in de praktijk

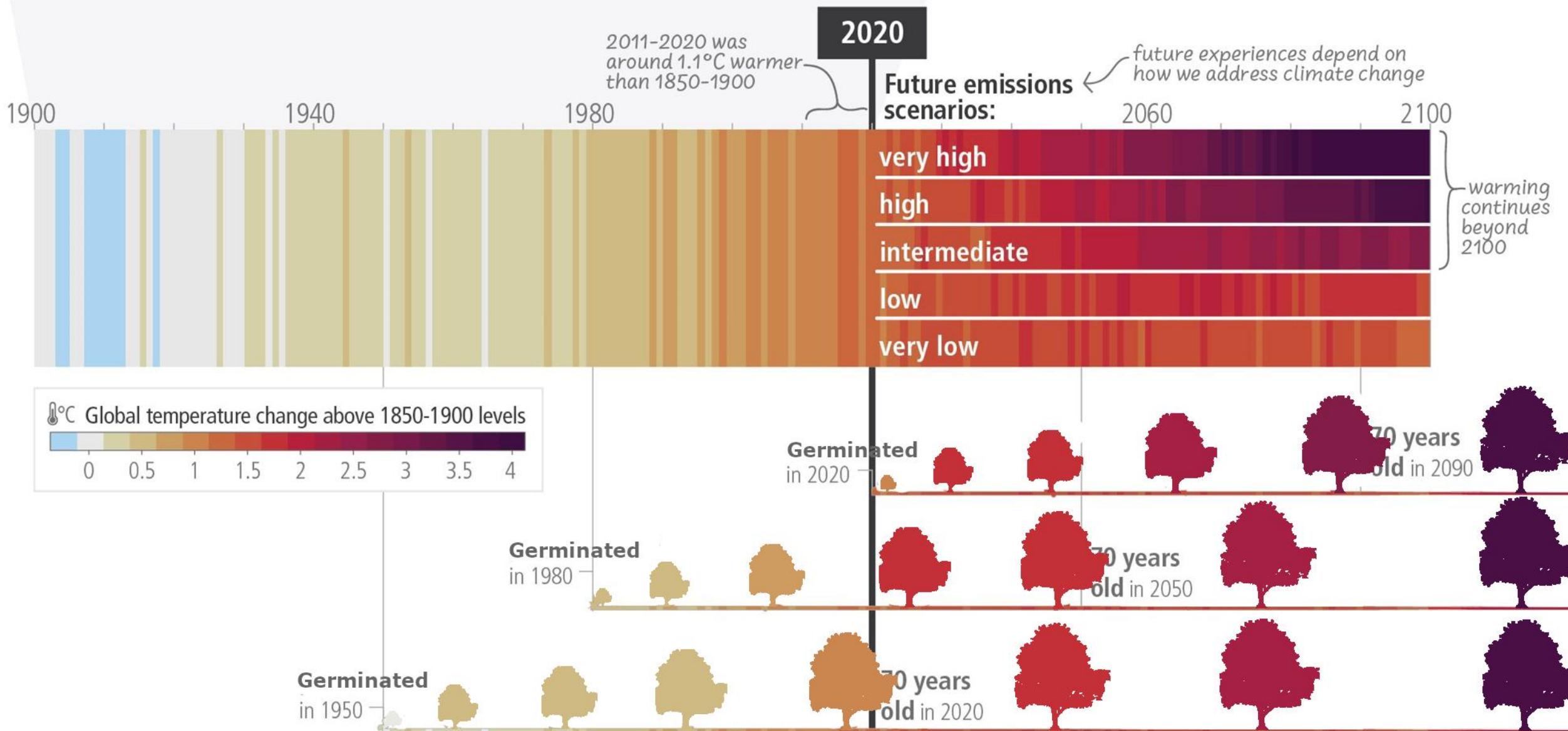
LIFE Climate Forest:
verhogen van veerkracht
van bossen op droge
zandgrond



c) The extent to which current and future generations will experience a hotter and different world depends on choices now and in the near-term



c) The extent to which current and future generations will experience a hotter and different world depends on choices now and in the near-term









Marijke Moysons



Etiënne Thomassen



Etiënne Thomassen



Berliner Stadtwald



Berliner Stadtwald



Mannheims Stadtwald



Karlsruhe

Historical



SSP245, 2030



SSP245, 2050



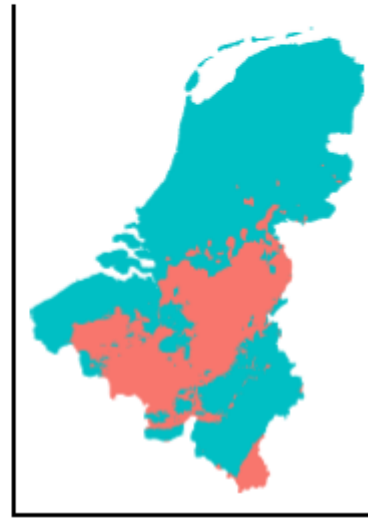
Historical



SSP245, 2030



SSP245, 2050



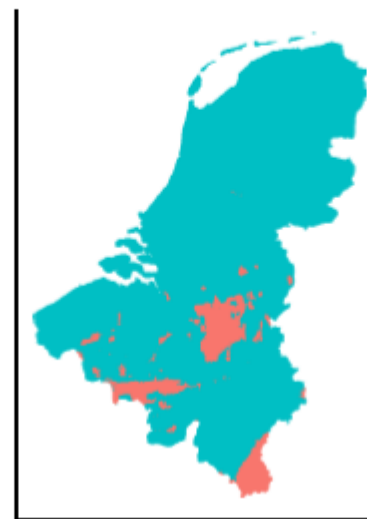
SSP370, 2030



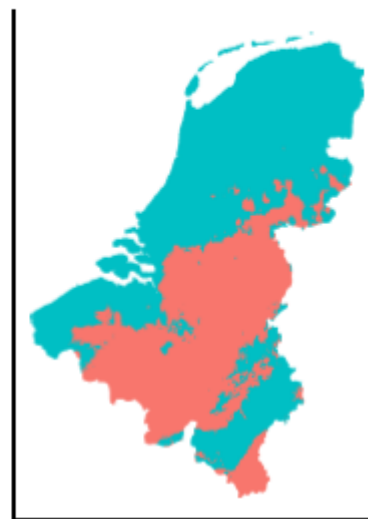
SSP370, 2050



SSP370, 2030



SSP370, 2050



Waarnemingen:
30.933

By Ward Fonteyn
KU Leuven

NECROLOGIE



de
n



Revitalisering Nederlandse bossen



Unie van Bosgroepen i.s.m. Staatsbosbeheer en Stichting Probos

de 1,5 do

Bos voor de toekomst

Uitwerking ambities en doelen landelijke Bossenstrategie en beleidsagenda 2030

Dit is een uitgave van het ministerie van Landbouw, Natuur en Voedselkwaliteit en de gezamenlijke provincies



Adaptation first!

- LIFE Climate Forest: Focus op adaptatie
- Door verhoging van veerkracht

Bouwstenen

- **Bescherm aanwezige waarden**
 - Verzorgende oogst (dunningspaden), biodiversiteit
- **Herstel/verbeter groeiplaats**
 - Hydrologie, voedingsstoffen, rijkstrooisel
- **Verhoog diversiteit aan boomsoorten**
 - Inheems, ingeburgerd, nieuw?
- **Versterk structuur** (stabiliteit, flexibiliteit en herstel)
- **Gebruik het bosklimaat** (buffer extremen)



'Goed' vs 'Klimaatlim' bosbeheer

- Doelen uit het verleden (GBB*)
gelden nog steeds: versterk diversiteit
- **Gevoel van urgentie!**
- **Dat wat altijd werkte, werkt in de toekomst misschien niet meer** (nadruk op gebruiken/profiteren van bosklimaat)



*Geïntegreerd BosBeheer





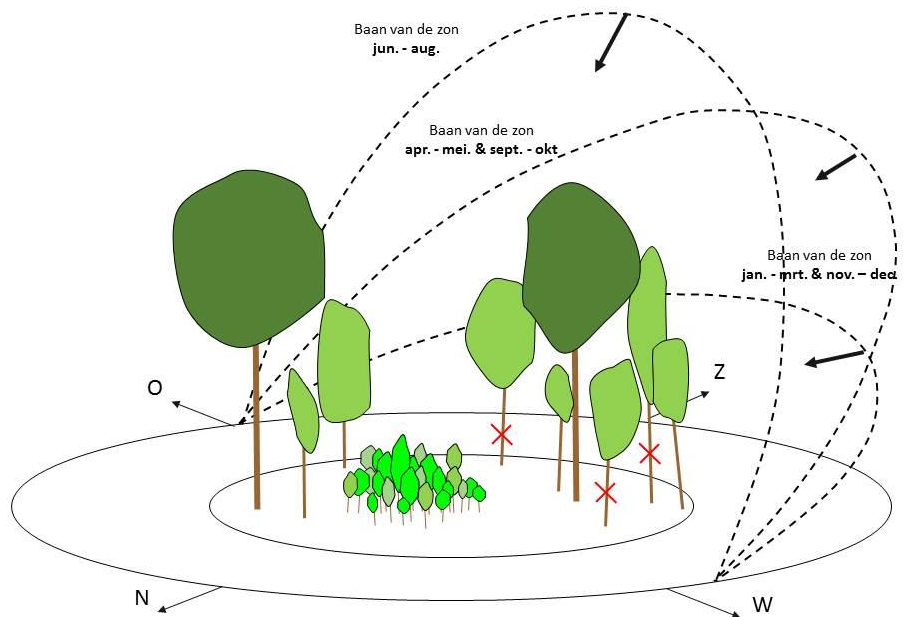
Soortenrijkdom 2
Functionele diversiteit hoog
Functionele redundantie laag



Soortenrijkdom 6
Functionele diversiteit hoog
Functionele redundantie hoog

Nyssen et al (2023) *Ingeburgerde bomen in klimaatslim bos*. De Levende Natuur **124**(2). Adapted from Messier, C., et al., (2019). *The functional complex network approach to foster forest resilience to global changes*. Forest Ecosystems **6**(1): p. 1-16.

Volgende generatie onder bestaand scherm



Thomassen & Delforterie (2016) *Op weg naar boomsgewijs bosbeheer* Vakblad Natuur bos landschap **124**(2). Original source: Baar (2010) Le Martelage en futaie irrégulière feuillue ou résineuse Forêt Wallonne asbl









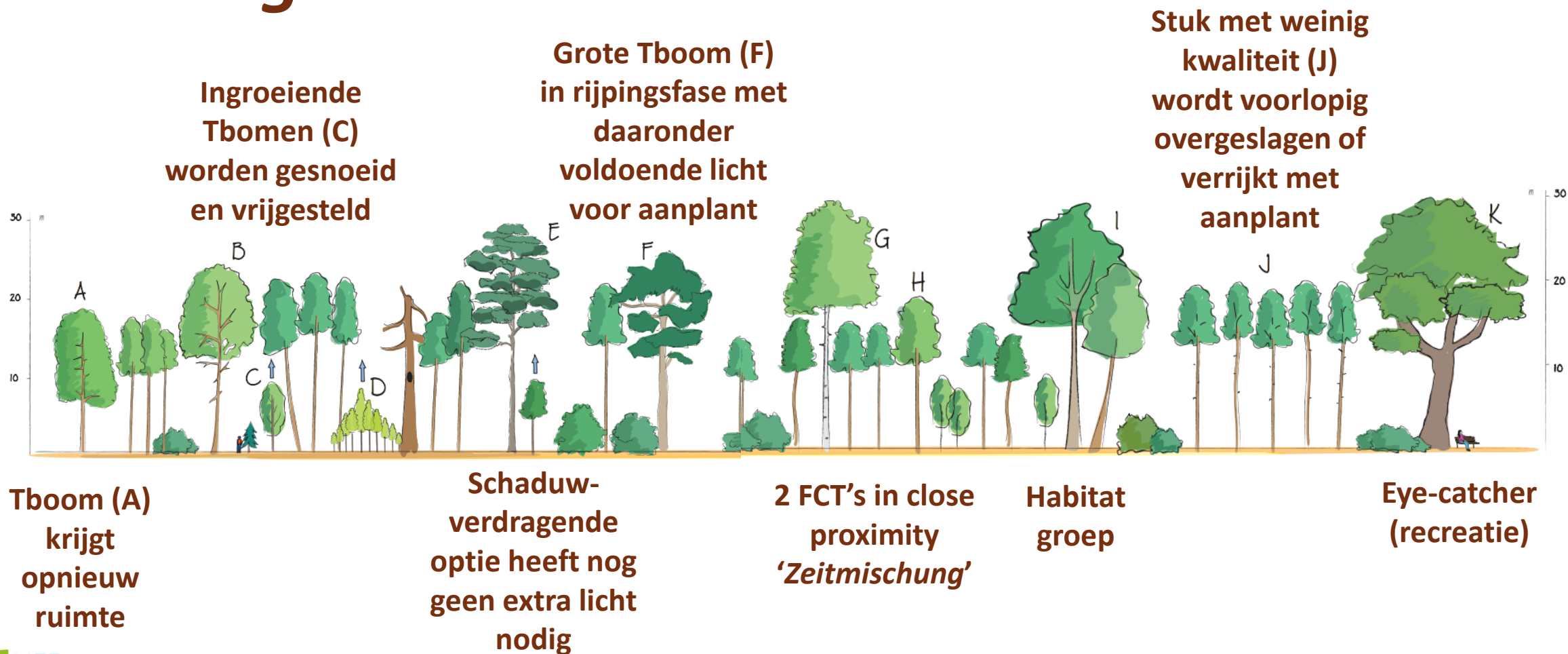
Gereedschapskist
KlimaatSlim Bos- en Natuurbeheer

Factsheet *Cedrus atlantica* – Atlasceder en *Cedrus libani* – Libanonceder¹

Algemene introductie

Atlasceder (*Cedrus atlantica*, synoniem *C. libani* subsp. *atlantica*) en Libanonceder (*Cedrus libani*) zijn naaldboomsoorten behorend tot de dennenfamilie (*Pinaceae*). Beide ceders zijn niet inheems in Nederland. Beide ceders zijn pionierboomsoorten en komen van nature in zowel monoculturen als in menging met onder meer dennen-, eiken-, jeneverbes-, sparren- en esdoornsoorten voor.

'Boomgericht' & Klimaatlim



A photograph of a forest with many tall, thin trees. The ground is covered in green moss and some fallen branches. The text is overlaid on the left side of the image.

Bedankt voor uw aandacht!

Heeft u nog vragen?