

Handleiding 'Omgaan met erfgoedwaarden in het bosbeheer'

Martijn Boosten – Garderen, 25 juni 2019



Rijksdienst voor het Cultureel Erfgoed
Ministerie van Onderwijs, Cultuur en
Wetenschap

Waarom een handleiding?



Erfgoed in bossen

- Onderscheid in materieel en immaterieel erfgoed
- Materieel:
 - Historisch-landschappelijke waarden
 - Archeologische waarden
 - Bouwkundige waarden
- Immaterieel erfgoed:
 - Verhalen, mythes, sagen
 - Historische kennis over aanleg en beheer
 - Oude ambachten

Erfgoed als meerwaarde en kans

- Inzicht in verleden en (toekomstig) functioneren van een gebied
 - Onderdeel landschapsecologische systeemanalyse
 - Klimaatopgaven
- Wisselwerking met ecologische waarden
 - Oud bosplanten
 - Genetisch erfgoed
 - Habitat flora en fauna
- Versterken educatie en recreatieve waarde



(foto Mark van Benthem)



(foto Bram Achterberg)



Biografie van een gebied

- Inzicht krijgen in:
 - Ruimtelijke opbouw en landschappelijke verscheidenheid
 - Ontwikkeling landschap in loop der tijd
 - Historische gelaagdheid van het landschap: herkenbaarheid en samenhang van historische patronen en processen
 - Wijze waarop landschap in verleden door mensen is gebruikt
 - Veldnamen en verhalen die plekken en terreinen eigen identiteit geven
- Voorbeelden:
 - Noord-West Veluwe (Neefjes, 2006)
 - De Hoge Veluwe (Borsen *et al.*, 2010)
 - Leenderbos en Groote Heide (Horst & Spek, 2011)
 - Drentse Aa (Spek *et al.*, 2015)
 - Gortel en Niersen (Horst, 2016)
 - Veluwe (Neefjes, 2018)



Bronnen

- Boeken en rapporten (www.boshistorie.nl)
- Kaarten:
 - www.topotijdreis.nl
 - www.hisgis.nl
 - Kaart Groen Erfgoed (RCE): o.a. 1^e bosstatistiek, inheemse bomen en struiken en monumentale bomen
 - Kaart Archeologie in Nederland (RCE): Archeologische monumenten en IKAW
- Archieven, lokale deskundigen, oral history, ...



In kaart brengen relictten in het veld

- Veldinventarisatie
- AHN
- Aanvullende bureaustudie
 - Datering, functie, eigenaar
 - Oorspronkelijke vorm en materialen
 - Onderdeel overkoepelend ontwerp of structuur
- Gebruik maken van vrijwilligers



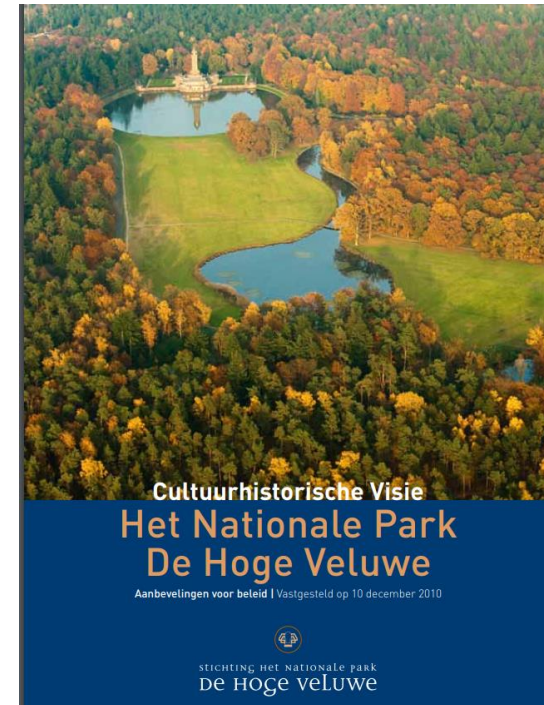
Waardering

- Educatieve en recreatieve waarde / Belevingswaarde
- Zichtbaarheid
- Gaafheid en authenticiteit
- Zeldzaamheid
- Kenmerkendheid
- Emotionele en symbolische waarde
- Ensemblewaarde
- Natuurwaarde
- Overige waarden: productie, aardkunde, hydrologie,



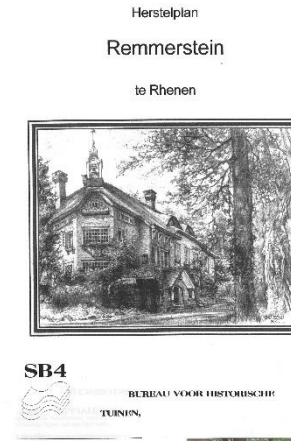
Lange termijn visie

- Voorkomen ad hoc beleid
- Visie t.a.v. erfgoed in het bosbeheer
 - Welke doelen zijn er op het gebied van erfgoed in het (bos)beheer? Welke toekomstbeelden worden daarbij gesteld?
 - Hoe kan erfgoed worden benut om andere functies te versterken?
 - Waar treden potentiële conflictsituaties op?
 - Hoe wordt erfgoed verweven met andere functies?
 - Op welke plekken in het gebied ligt (mede) de nadruk op erfgoed?
- Visie ook afstemmen op wettelijke verplichtingen en cultuurhistorische waardenkaarten gemeenten



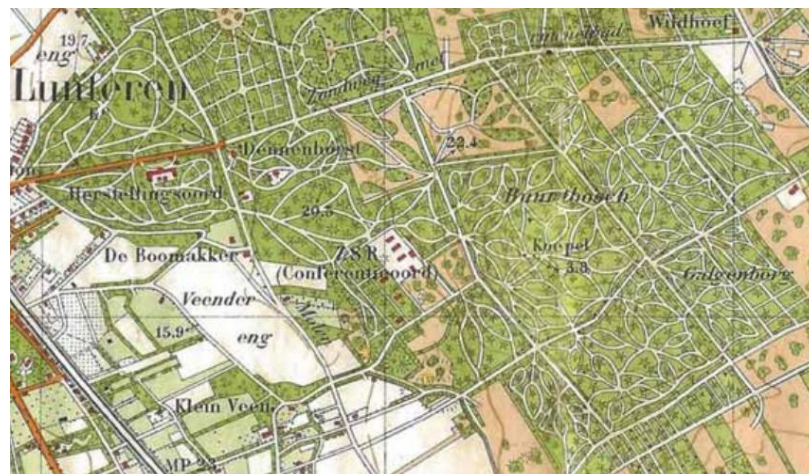
Planvorming en communicatie

- Integreren in beheerplan of separaat plan voor erfgoed
- Communicatie
 - Binnen de organisatie
 - Naar leden, omwonenden en recreanten
 - Naar aannemers



Wet- en regelgeving

- Erfgoedwet (2016) en Omgevingswet (2021)
- Erfgoed in bossen kan beschermd zijn als:
 - (archeologisch) Rijksmonument
 - Provinciaal Monument
 - Gemeentelijk Monument
- Instandhoudingsplicht
- Merendeel werkzaamheden aan op op monument is vergunningsplichtig



FSC en PEFC

- FSC:
 - Vastleggen cultuurhistorische waarden op kaart
 - High Conservation Values
 - Opnemen doelen + behoudstrategie t.a.v. cultuurhistorie in beheerplan
 - Beschermen cultuurhistorische elementen in het veld tegen schadelijke invloeden
- PEFC:
 - Beschermen locaties en elementen met bijzondere archeologische, historische, culturele of spirituele waarde
 - Opnemen in beheerplan

Welk erfgoed kan voorkomen?

- Zichtbaar erfgoed
 - Lanen en bomenrijen, markante bomen, historische bostypen
 - Wallen, heuvels, kuilen, greppels, historische wegen en paden
 - Poelen, sprengen, vijvers en kanalen
 - Gebouwen en bouwsels
- Niet zichtbaar erfgoed
 - Ondergrondse relictten en sporen

Groene elementen



Aarden elementen



Blauwe elementen



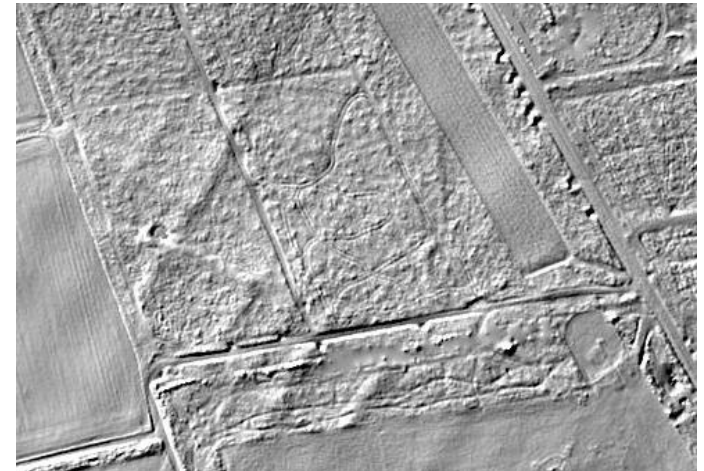
Gebouwde elementen



Niet zichtbaar erfgoed

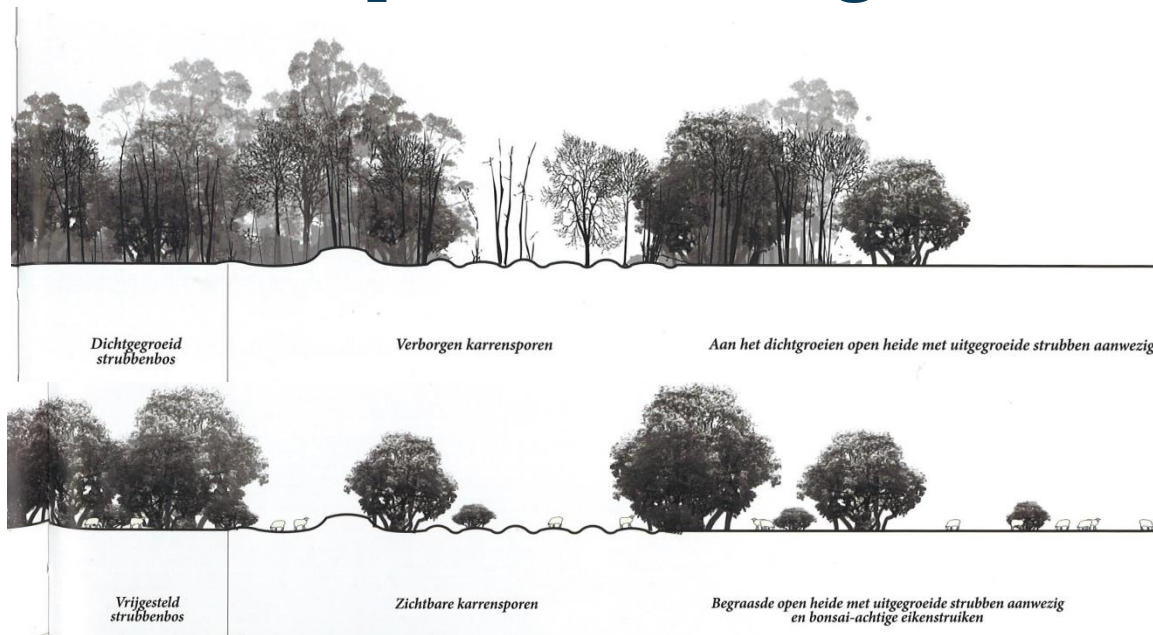
Sporen en relictten van:

- Bewoning (bijv. funderingen)
- Verdediging (bijv. schansen)
- Infrastructuur (bijv. karrensporen)
- Begraving of heiligdommen (bijv. urnenvelden)
- Landbouw (bijv. Celtic fields)
- Delfstoffenwinning, industrie en nijverheid (bijv. houtskoolmeilers)



Benaderingen

- Elementbenadering
- Ensemblebenadering
- Landschapsbenadering



Beheerstrategieën

- Behoud
- Accentuering
- Restauratie
- Reconstructie

Behoud

Tegengaan en voorkomen verval, erosie en beschadiging

- Natuurlijke oorzaken:
 - Weersinvloeden: zorgen voor begroeiing
 - Dieren (bijv. wroetende zwijnen): rasteren, doornstruiken
 - Windworp: hakhoutbeheer, werken aan stabiele bomen/bosstructuur
 - Ophoping strooisel/takken
- Antropogene oorzaken:
 - (bos)werkzaamheden: vaste uitsleppaden, berijding element vermijden of minimaliseren, lichte(re) machines, gebruik paarden of (hoog)lieren, werken parallel aan het element (bij langgerekte structuren)
 - Recreanten: routes verleggen/afsluiten
 - Omwonenden: voorkomen dumpen tuinafval



Accentuering

Voorbeelden:

- Verwijderen (opslag van) bomen en struiken, takhout die zicht ontnemen
- Maaien van hoge vegetatie (bijv. brandnetels en bramen)
- Verwijderen van strooisel of opgebrachte grond
- Wegblazen blad
- Plaatsen informatiepaneel.
- Plaatsen van materialen om vorm of afmeting element te benadrukken
- Plaatsen van markant object, zoals een steen, paal of bank met inscriptie



Restauratie en reconstructie

- Informatie over oorspronkelijke staat nodig (bronnenonderzoek)
- Zo veel mogelijk historisch verantwoord qua vorm, afmetingen en materiaalgebruik (ook bij groen erfgoed!)
- Duurzame instandhouding moet geborgd zijn



Tot slot

- Link naar concept handleiding wordt toegestuurd
- Feedback is welkom tot 5 juli!



Omgaan met erfgoedwaarden in het bosbeheer

Handleiding voor kennisopbouw, visievorming en beheer



Martijn Boosten & Joyce Penninkhof

Wageningen, juni 2019
