

Houtproductie en -gebruik in Nederland

Productie, import, export en consumptie van
houtproducten in 2020

Jan Oldenburger en Sander Teeuwen

Kerncijfers



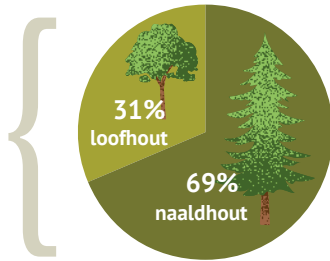
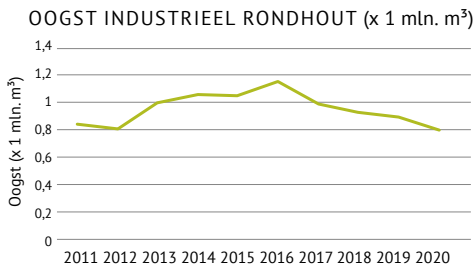
WAT is er aan hout geproduceerd in Nederland?



RONDHOUT

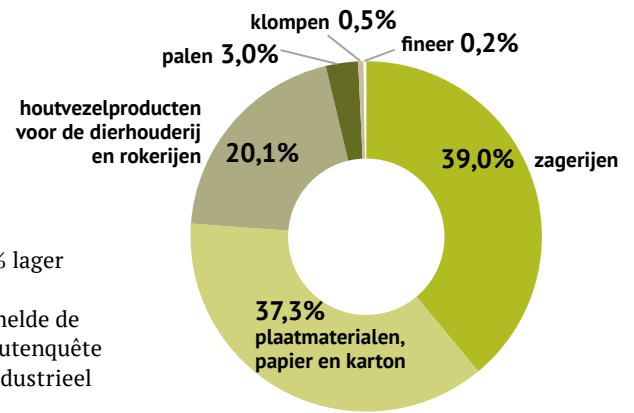
Industrieel rondhout

In 2020 is in totaal ± **800.000 m³** industrieel rondhout geoogst in het Nederlandse bos.



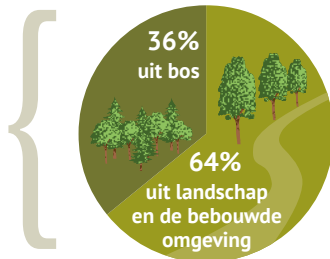
Het totale oogstvolume lag 11% lager dan in 2019 (900.000 m³). In de afgelopen 10 jaar schommelde de op basis van de Probos-rondhoutenquête ingeschatte totale oogst van industrieel rondhout rond de **950.000 m³**.

Waar wordt het industriële rondhout uit Nederland voor gebruikt?



Haardhout

Jaarlijks wordt bijna **1.500.000 m³** rondhout met schors aan rondhout, dikke takken en boomtoppen door huishoudens als haardhout verstoekt.



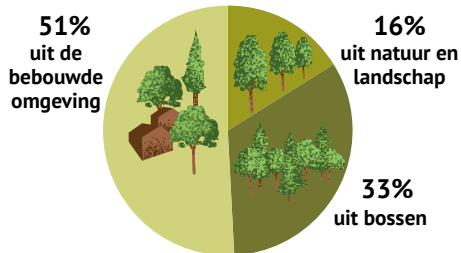
De totale oogst van particulier haardhout in 2020 bedroeg bijna 1,7 miljoen m³ met schors. Ongeveer **twee keer zo veel** als de ingeschatte oogst van industrieel rondhout. Dit bestaat vooral uit loofhout en een deel van het volume wordt geëxporteerd.

HOUTIGE BIOMASSA

Oogst

Oogst van houtige biomassa in 2020:

1.326.000 ton



Meer dan de helft van deze houtige biomassa is afkomstig uit de **bebouwde omgeving**.

De rest is afkomstig vanuit bossen en vanuit natuur en landschap waarbij de verhoudingen jaarlijks verschuiven, maar gemiddeld genomen ongeveer gelijk is.

Voor bos, natuur en landschap was de **omvorming naar andere landgebruiksvormen of natuurtypen** de belangrijkste reden van het vrijkomen van de houtige biomassa.

Afzet

De afzet van houtige biomassa is voor 2020 ingeschat op:

1.242.000 ton

Materiaal-toepassing
76.000 ton (6%)

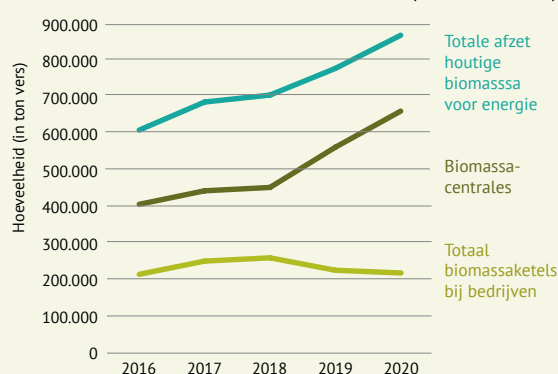
Energetische toepassing 1.166.000 ton (94%)



67.200 ton in Nederland
± 8.100 ton in het buitenland (geheel naar industriële toepassingen)



AFZET HOUTIGE BIOMASSA 2016-2020 (in ton vers hout)



Verbruik houtige biomassa in Nederland aanzienlijk gestegen

In de periode 2016-2020 is de afzet van houtige biomassa in Nederland geleidelijk gegroeid ten koste van de hoeveelheid geëxporteerde biomassa, als gevolg van een toename van energetische toepassing in Nederland. **Het verbruik van houtige biomassa in biomassa-centrales is aanzienlijk gestegen in de periode 2016-2020 (+50%).**

WAARVOOR wordt het hout gebruikt?

In 2020 is er in Nederland **20,2 miljoen m³** rondhoutequivalenten (rhe) aan primaire houtproducten verbruikt.

materiaaltoepassing
12,4 miljoen m³

rondhout, gezaagd hout, plaatmaterialen, papier en karton

energetoepassing
7,8 miljoen m³
pellets en houtige biomassa

Zelfvoorzieningsgraad

De zelfvoorzieningsgraad voor het totale verbruik is 17,2%. In primaire houtproducten voor materiaaltoepassing was Nederland in 2020 5,3% zelfvoorzienend. Voor energetoepassing daarentegen, was Nederland in 2020 voor 36,0% zelfvoorzienend.

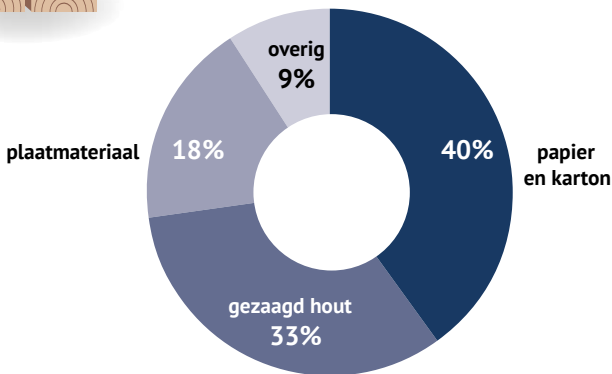
PRODUCTIE, IMPORT, EXPORT, VERBRUIK EN ZELFVOORZIENINGSGRAAD VAN PRIMAIRE HOUTPRODUCTEN IN NEDERLAND IN 2020 (in miljoen m³ rondhoutequivalent (rhe))

	Totaal houtstromen	Materiaal toepassing	Waarvan tropisch	Energetische toepassing
Nederlandse houtproductie	3,5	0,7		2,8
Import	26,3	21,0	0,5	5,3
Export	7,9	6,7	0,1	1,1
Verbruik*	20,2	12,4	0,4	7,8
Zelfvoorziening	17,2%	5,3%		36,0%

* productie plus import min export = verbruik

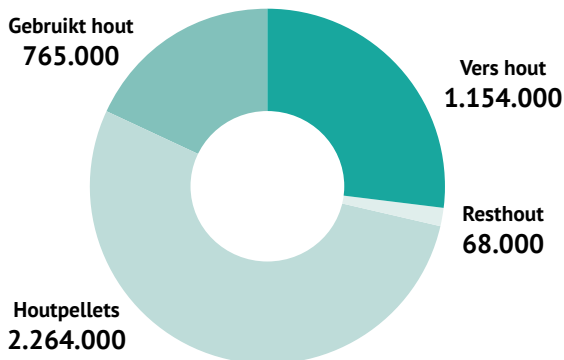
MATERIAALTOEPASSING

Welke houtproducten gebruiken we?



ENERGETISCHE TOEPASSING

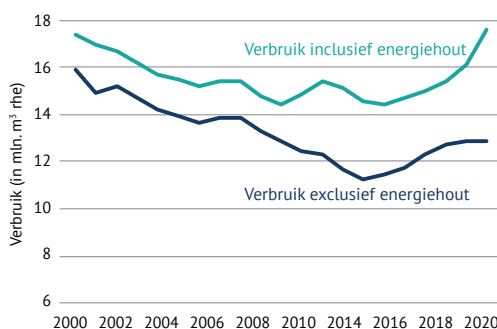
Wat pasten we toe voor de productie van warmte en elektriciteit in 2020 (in ton ds)?



Meer energiehout

Het verbruik van hout en houtproducten ingezet voor de productie van elektriciteit en warmte (energiehout) is gegroeid ten opzichte van 2019 als gevolg van een **groter verbruik van energiepellets**.

VERBRUIK HOUT EN HOUTPRODUCTEN 2000-2020, INCLUSIEF EN EXCLUSIEF ENERGIEHOUT (in mln. m³ rhe)



Energiepellets

In Nederland zijn in 2020 ongeveer 300.000 ton houtpellets geproduceerd van resthout, gebruikt hout en vers hout. De in Nederland geproduceerde energiepellets worden grotendeels geëxporteerd, omdat er in bijvoorbeeld Duitsland meer vraag is naar het type energiepellets dat in Nederland wordt geproduceerd.

Als gevolg van een toename van de bij- en meestook is de import van houtpellets in 2020 meer dan verdubbeld ten opzichte van 2019 en bedraagt deze nu meer dan 2 miljoen ton.

HOUTPELLETS IN 2020 (in 1.000 ton)

Productie	307
Import	2.297
Export	155
Verbruik*	2.448

* productie plus import min export = verbruik

Letland, Verenigde Staten en Canada zijn de belangrijkste landen van herkomst van de in 2020 door Nederland geïmporteerde energiepellets.



Import/export

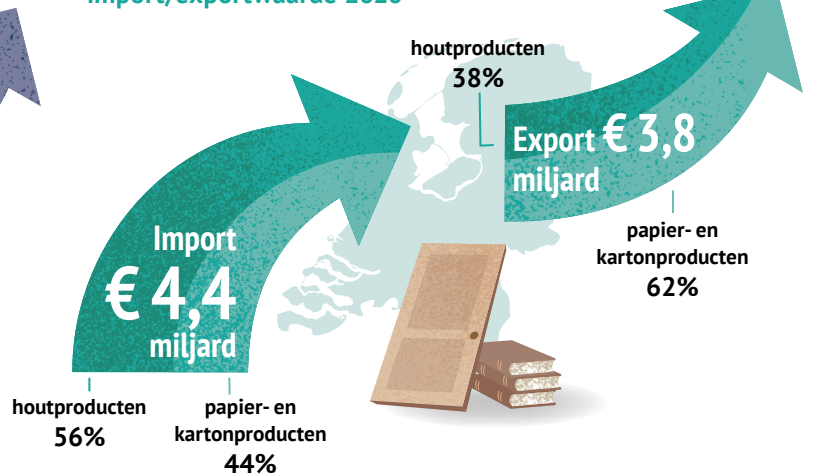
Primaire houtproducten

import/exportwaarde 2020



Kant-en-klare hout- en papierproducten

import/exportwaarde 2020



Toename import primaire houtproducten

De totale import van primaire houtproducten nam in 2020 toe met 15,9% ten opzichte van 2019 (22,7 miljoen m³ rhe).

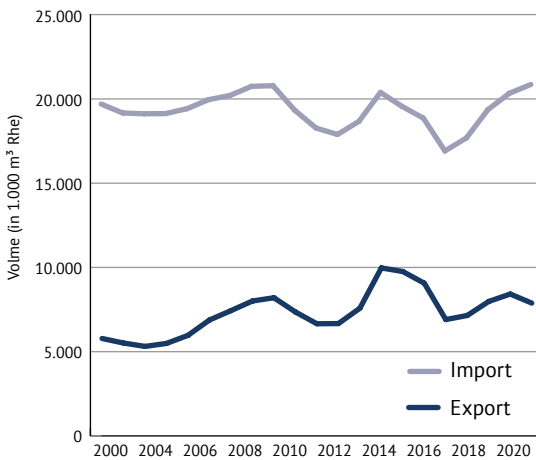
De totale export nam af met 17,4% (9,5 miljoen m³ rhe)

Kant-en-klare hout- en papierproducten

Houtproducten vertegenwoordigden met 2,5 miljard euro, een aandeel van 56% binnen de totale importwaarde van kant-en-klare producten. Papier- en kartonproducten waren goed voor een importwaarde van 1,9 miljard euro.

Binnen de export van kant-en-klare producten in 2020 hebben de **papier- en kartonproducten** qua geldelijke waarde het grootste aandeel (62%).

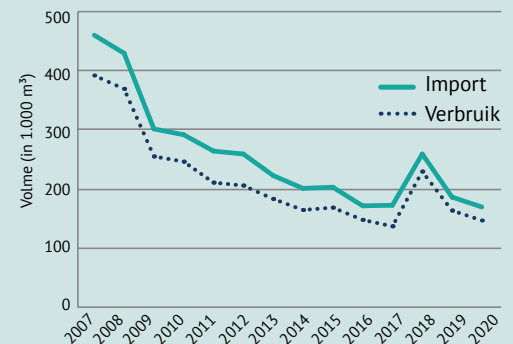
IMPORT EN EXPORT VAN PRIMAIRE HOUTPRODUCTEN EXCLUSIEF HOUT VOOR ENERGIE (in 1.000 m³ rhe)



Gezaagd tropisch hardhout

Na een piek in de import van tropisch hardhout in 2018 (+ 52%), daalde de import met bijna 29% in 2019 en is in 2020 de import opnieuw gedaald (-11%).

De import ligt met 164.000 m³ ongeveer gelijk met het niveau van 2017. Het verbruik van gezaagd tropisch hardhout daalde naar 141.000 m³, maar ook het verbruik ligt hoger in vergelijking met 2017.



Maleisië, Brazilië, Indonesië en Kameroen zijn de belangrijkste landen van herkomst voor het door Nederland geïmporteerde gezaagd tropisch hardhout.

COLOFON

Auteurs:
Jan Oldenburger
Sander Teeuwen
Sven van Best

Uitgever:
Stichting Probos
Postbus 253, 6700 AG Wageningen
tel. 0317-46 65 55
mail@probos.nl
www.probos.nl

Opdrachtgever(s):
Ministerie van Landbouw, Natuurbeheer en Voedselkwaliteit

Het volledige rapport vindt u op:
<https://probos.nl/images/pdf/rapporten/220601-Rapportage-houtgebruik-in-Nederland-DEF.pdf>